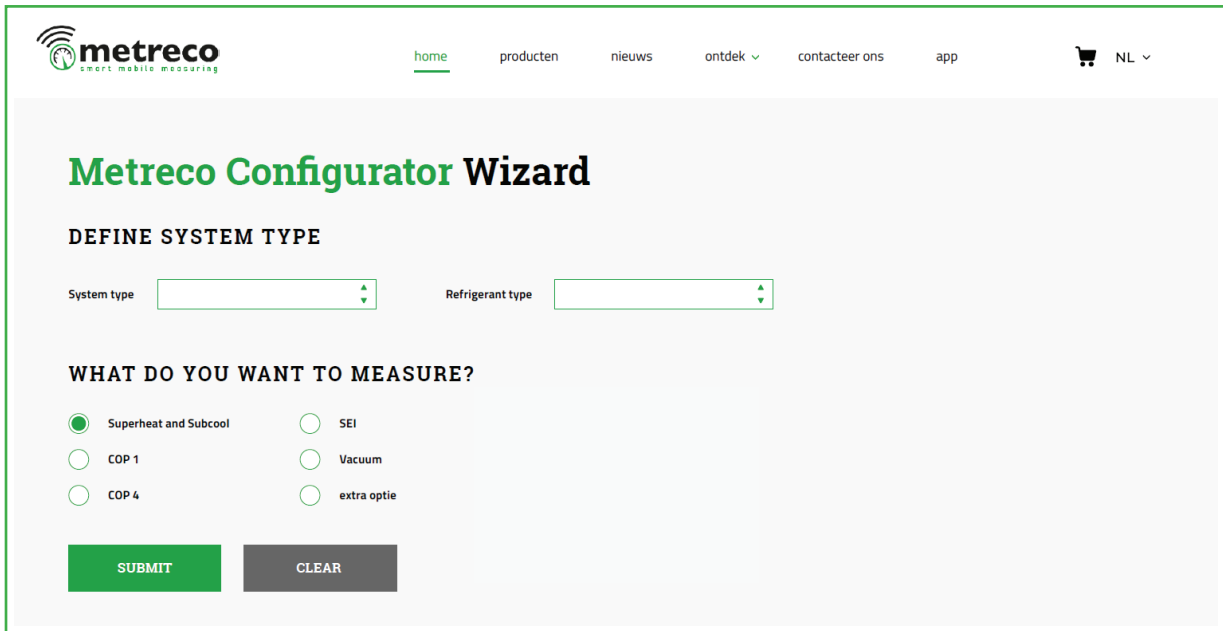


Découvrez le Configurateur sur www.metreco.com !



The screenshot shows the Metreco Configurator Wizard web interface. At the top left is the Metreco logo. The navigation menu includes 'home', 'producten', 'nieuws', 'ontdek', 'contacteer ons', and 'app'. A shopping cart icon and 'NL' are on the right. The main heading is 'Metreco Configurator Wizard'. Below it is the section 'DEFINE SYSTEM TYPE' with two dropdown menus: 'System type' and 'Refrigerant type'. The next section is 'WHAT DO YOU WANT TO MEASURE?' with radio button options: 'Superheat and Subcool' (selected), 'SEI', 'COP 1', 'Vacuum', 'COP 4', and 'extra optie'. At the bottom are 'SUBMIT' and 'CLEAR' buttons.

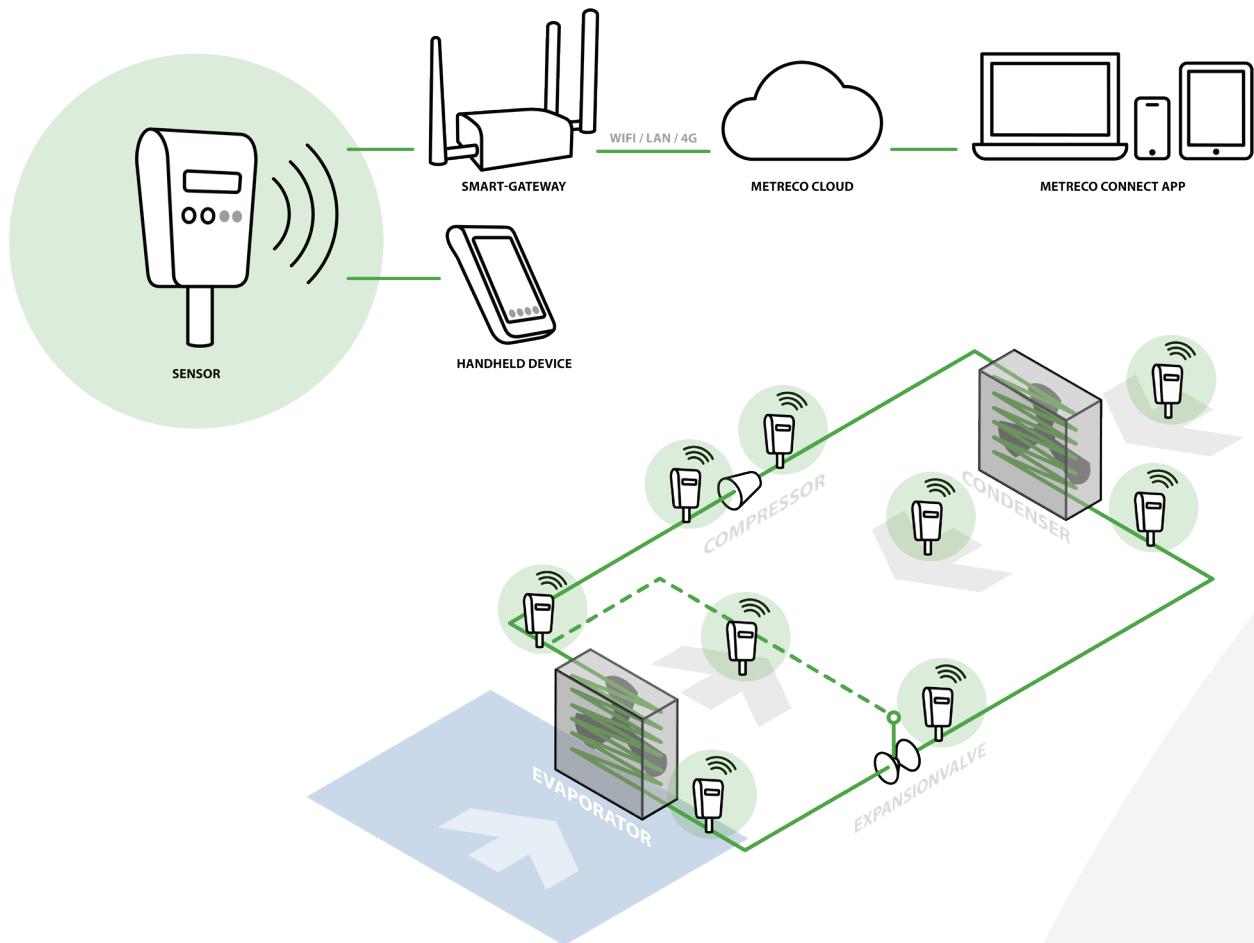


METRECO

smart mobile measuring



Contrôle Dynamique depuis vos Terminaux mobiles & PC



Metreco Cloud Connect réalise différents types de mesures

- ✓ Instantanée : 1 h - 1 jour lors de la mise en place d'un nouveau site, ou d'une intervention pour recherche de panne par exemple
- ✓ Surveillance à moyen et long terme : 1 à 4 semaines (recherche de panne, retrofit...)
1 à 12 mois et plus (COP...)

Des capteurs sans fil sont positionnés sur l'installation, ils transmettent les données à une passerelle qui les envoie vers le Cloud. Il est possible d'utiliser jusqu'à 20 capteurs par passerelle selon la taille du système à analyser.

Les résultats sont consultables sur ordinateur, tablette, smartphone via une application. Il est possible d'utiliser plusieurs passerelles sur un même site et également d'analyser plusieurs sites, géographiquement séparés, en utilisant plusieurs passerelles.

info@metreco.com



Pourquoi choisir CLOUD Connect?

- ✓ suivi facile, visualisation et rapportage de toutes les valeurs critiques
- ✓ mesures, enregistrements, monitoring court terme & long terme
- ✓ analyse de 1 système ou plusieurs unités
- ✓ connectez à la Metreco CLOUD Connect avec la passerelle Smart-Gateway en 4G & Ethernet
- ✓ mesure ponctuelle, campagne de mesure, logging et monitoring
- ✓ mise en route
- ✓ recherche de panne
- ✓ optimisation de l'efficacité énergétique



DIAGNOSTIC

L'analyseur permet d'identifier très rapidement l'origine d'une panne et intervenir sur le système sans délais.



MONITORING

Il contrôle le fonctionnement du système lors de la mise en route ou de la modification d'une installation.



COP

Il mesure l'efficacité énergétique de l'installation pour réaliser des économies d'énergie.

CLOUD appli

- ✓ indicateurs des Performances Énergétiques: COP, SCOP, SEER, SPF, SEI & Couches de COP/SEI
- ✓ alertes et alarmes
- ✓ rapportage traçable, épreuve de pression et épreuve de vide
- ✓ analyses des Données et Benchmarking
- ✓ comparaisons Tendances Multi-sites

www.metreco.com



AVANTAGES Metreco Cloud Connect

✓ **Avantage frigoriste : Gain de temps**

Simplicité dans la mise en place du système : des capteurs sans fil sont positionnés sur les points sélectionnés, ils se rechargent directement sur le secteur.

Autonomie des capteurs, de 1 semaine à +6 mois, selon la fréquence d'envoi des données.

Consultation à distance des mesures sur ordinateur, tablette, smartphone via l'application Metreco Cloud Connect.

✓ **Avantage client : Gain financier**

Monitoring : suivi du bon fonctionnement des installations (prévention des pannes, maintenance).

Remise en marche rapide en cas de panne (évite/limite les pertes d'exploitation).

Suivi du COP en temps réel (économies d'énergie).

✓ **Assurance pour le professionnel installateur et le client : Gain Fiabilité**

Contrôle du COP Metreco par le POLE CRISTAL, laboratoire indépendant situé à Dinan (France). Les tests comparatifs ont été réalisés selon la norme NF EN 14511.

Capteurs



capteur
pression
20 bar



capteur
pression
50 bar



capteur
température



capteur
ampèremétrique



console



CLOUD Connect
passerelle
Smart-Gateway


Besoin court ou long terme?

L'autonomie de batterie dépend de la fréquence d'envoi du signal des capteurs, changez la fréquence d'envoi selon votre projet:


- ✓ 1s / 15s / 30s / 1min
- ✓ 1s = 1 semaine / 60s = ±6 mois (selon type de capteur)

Les capteurs se chargent par câble USB uniquement, câble fourni avec chaque capteur.

Découvrez le Configurateur
sur www.metreco.com !



[home](#)
[producten](#)
[nieuws](#)
[ontdek](#)
[contacteer ons](#)
[app](#)

 NL

Metreco Configurator Wizard

DEFINE SYSTEM TYPE

System type

Refrigerant type

WHAT DO YOU WANT TO MEASURE?

Superheat and Subcool

SEI

COP 1

Vacuum

COP 4

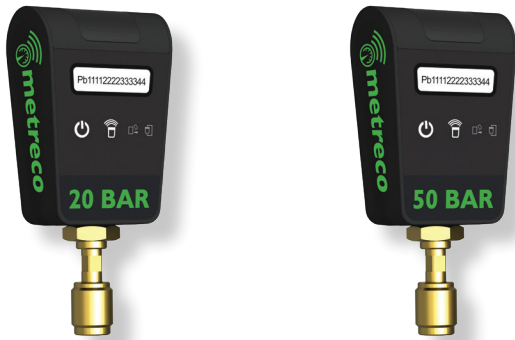
extra optie

SUBMIT

CLEAR

Metreco Capteurs Pression Standard

Fluides Frigorigènes: HFC, HFO, CFC, HCFC & CO2 Subcritique



- -1+20 bar capteur de pression, 1/4"SAE femelle
- -1+50 bar capteur de pression, 1/4"SAE femelle
- Chargement USB (câble fourni)

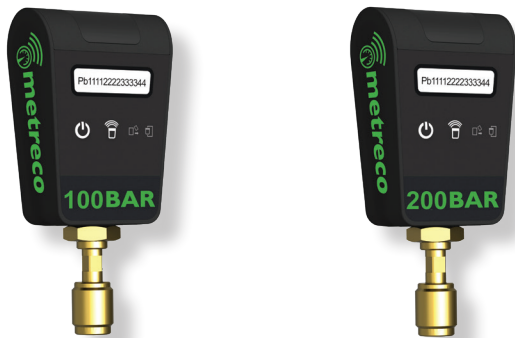
- HFC, HFO et CO2 Subcritique
- Adapté pour la mesure de pression d'huile
- Précision: Classe 0,5 (0,5% FS)
- Surpression (BP/HP): 40 bar / 100 bar
- Pression d'éclatement (BP/HP): 70 bar / 150 bar

- Autonomie :
 - Batterie : 7 jours → +7 mois (selon la fréquence de transmission : 1s / 15s / 30s / 1min)
 - USB-secteur : illimité
- Batterie: LiPo (Lithium Ion Polymer)
- Portée: min. 200m (en plein air)
- Protection: IP64 avec protection fermée

- Référence:
 - BP: Pb0020M14S-C
 - HP: Pb0050M14S-C

Metreco Capteurs Pression CO2 Transcritique

CO2 Transcritique



- -1+100 bar capteur pression, 1/4"SAE femelle, CO2 Transcritique BP
- -1+200 bar capteur pression, 1/4"SAE femelle, CO2 Transcritique HP
- Chargement USB (câble fourni)

- CO2 Transcritique, HFC, HFO et CO2 Subcritique
- Adapté pour la mesure de pression d'huile
- Précision: Classe 0,5 (0,5% FS)
- Surpression (BP/HP): 200 bar / 400 bar
- Pression d'éclatement (BP/HP): 250 bar / 450 bar

- Autonomie :
 - Batterie : 7 jours → +7 mois (selon la fréquence de transmission : 1s / 15s / 30s / 1min)
 - USB-secteur : illimité
- Batterie: LiPo (Lithium Ion Polymer)
- Portée: min. 200m (en plein air)
- Protection: IP64 avec protection fermée

- Référence:
 - BP: Pb0100M14S-C
 - HP: Pb0200M14S-C

Metreco Capteurs Pression NH3

NH3 - R717 - Ammoniac



- -1+20 bar capteur de pression, inox, 1/4"SAE femelle, NH3
- -1+50 bar capteur de pression, inox, 1/4"SAE femelle, NH3
- Chargement USB (câble fourni)
- R717 (NH3 - Ammoniac), HFC, HFO et CO2 Subcritique
- Adapté pour la mesure de pression d'huile
- Précision: Classe 0,5 (0,5% FS)
- Surpression (BP/HP): 40 bar / 100 bar
- Pression d'éclatement (BP/HP): 70 bar / 150 bar
- Autonomie :
 - Batterie : 7 jours → +7 mois (selon la fréquence de transmission : 1s / 15s / 30s / 1min)
 - USB-secteur : illimité
- Batterie: LiPo (Lithium Ion Polymer)
- Portée: min. 200m (en plein air)
- Protection: IP64 avec protection fermée

- Référence:
 - BP: Pb0020114S-C
 - HP: Pb0050114S-C

Metreco Capteurs Pression Inox Haute Pression

CO2 Transcritique



- -1+100 bar capteur de pression, inox, 1/4"SAE femelle
- -1+200 bar capteur de pression, inox, 1/4"SAE femelle
- Chargement USB (câble fourni)
- R717 (NH3 - Ammoniac), HFC, HFO, CO2 Sub. & Transcr.
- Adapté pour la mesure de pression d'huile
- Précision: Classe 0,5 (0,5% FS)
- Surpression (BP/HP): 40 bar / 100 bar
- Pression d'éclatement (BP/HP): 70 bar / 150 bar
- Autonomie :
 - Batterie : 7 jours → +7 mois (selon la fréquence de transmission : 1s / 15s / 30s / 1min)
 - USB-secteur : illimité
- Batterie: LiPo (Lithium Ion Polymer)
- Portée: min. 200m (en plein air)
- Protection: IP64 avec protection fermée

- Référence:
 - BP: Pb0100114S-C
 - HP: Pb0200114S-C

[home](#) [producten](#) [nieuws](#)

Metreco Configurator

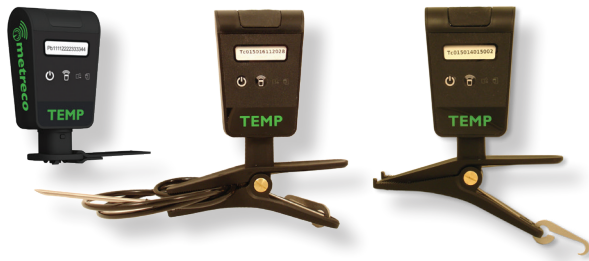
DEFINE SYSTEM TYPE

System type Refrigerant type

Découvrez le Configurateur
sur www.metreco.com !

Metreco Capteurs Température

Capteur PT1000



- Plage: -50+150°C
- Chargement USB (câble fourni)
- Précision: 0,5°C
- Autonomie :
 - Batterie : 5 jours → +6 mois (selon la fréquence de transmission : 1s / 15s / 30s / 1min)
 - USB-secteur : illimité
- Batterie: LiPo (Lithium Ion Polymer)
- Portée: min. 200m (en plein air)
- Protection: IP64 avec protection fermée
- Disponible avec bande velcro
- Disponible avec pince pour ventilateur
- Disponible avec sonde à piquée

- Référence:
 - Tc0150PV-C (Velcro)
 - Tc0150PK-C (Pince)
 - Tc0150PP-C (à Piquée)

Metreco Vacuomètre Absolu

Avec référence du vide absolu



- Avec référence de vide
- Pas besoin de mettre à '0' avant utilisation
- Vacuomètre Absolu
- Chargement USB (câble fourni)
- Plage: +1000mBar - 0mBar
- Précision: Classe 0,5 (0,5% FS)
- Surpression: 5 bar
- Version Standard
- Version Premium (avec vanne d'arrêt et soupape de surpression +60Bar)
- Autonomie :
 - Batterie : 7 jours → +7 mois (selon la fréquence de transmission : 1s / 15s / 30s / 1min)
 - USB-secteur : illimité
- Batterie: LiPo (Lithium Ion Polymer)
- Portée: min. 200m (en plein air)
- Protection: IP64 avec protection fermée

- Référence:
 - Standard : Vm1000M14S-C
 - Premium : Vm1000M14S-28-C (avec Vannes)

Metreco Capteur Ampèremétrique

Très facile à appliquer avec bobine Rogowski



- Intensité électrique
- 2 plages d'Ampérage dans 1 capteur: 0-25A & 0-600A
- Bobine flexible Rogowski
- Chargement USB (câble fourni)
- Précision: +-100mA (0-25A) & +- 250mA (0-600A)
- Autonomie :
 - Batterie : 4 jours → +3 mois (selon la fréquence de transmission : 1s / 15s / 30s / 1min)
 - USB-secteur : illimité
- Batterie: LiPo (Lithium Ion Polymer)
- Portée: min. 200m (en plein air)
- Protection: IP64 avec protection fermée
- Mesurez 1-phase ou 3-phase
- Mesurez 3-phase avec 1 capteur ou plus précis avec 3 capteurs pour la meilleure précision

▪ Référence: Ca0600RG-C

Metreco Répéteur Signaux Radio

Répéteur de signaux radios +150m - repète tous les signaux radios Metreco



- Amplificateur de signaux radios
- Extension de portée: +150m
- Chargement USB (câble fourni)
- Repète tous les signaux radios Metreco
- Combinez plusieurs répéteurs si nécessaire
- Autonomie :
 - Batterie : 3 jours
 - USB-secteur : illimité
- Batterie: LiPo (Lithium Ion Polymer)
- Protection: IP64 avec protection fermée
- Disponible en version bande Velcro ou version pince pour ventilateur

▪ Référence: RPT01V-C (Velcro) - RPT01K-C (Pince)

Metreco Passerelle Cloud Connect

Connectez-vous au Metreco Cloud à l'aide de la passerelle Smart-Gateway



GW01ST

GW01ET

- Multipliez vos options de mesure à l'aide de la passerelle intelligente
- Passerelle 4G & Ethernet
- Jusqu'à 20 capteurs par passerelle
- Utilisation de plusieurs passerelles sur plusieurs sites possible
- Abonnement Metreco Cloud Connect nécessaire
- Application smartphone et tablette - Android & IOS
- Interface de PC sur navigateur internet
- Également disponible dans une version économique uniquement Ethernet
- Carte SIM non incluse

▪ Référence: GW01ST (4G & Ethernet) - GW01ET (Ethernet)

Metreco - Mallette Standard 2.0

smart mobile measuring - analyseur numérique sans fils



Console Metreco



Capteurs Metreco



- Mesure dynamique avec METRECO, Smart Mobile Measuring, au lieu de mesure statique avec un by-pass traditionnel avec flexibles et sondes de température.
- Jusqu'à 20 capteurs transmettent simultanément leurs mesures au Metreco : pas de flexibles, pas de cables.
- L'utilisateur se positionne où il veut et consulte les données en temps réel.
- L'interface intuitive est facilement manipulée au moyen de l'écran tactile capacitif.
- Fixer les mesures cibles par installation - alerte quand les mesures divergent.
- Mesures - Diagnostic - Proposition d'action.
- Base de données des installations entretenues disponible sur console Metreco et ordinateur.
- Rapport de Mesures sur console et ordinateur.
- Rapport d'Intervention sur console Metreco et ordinateur.
- Mallette de rangement 10 capteurs
- Ensemble de flexibles et d'adaptateurs pour remplir, récupérer du fluide frigorigène et pour tirer au vide.

Metreco est livré avec:

- Mallette - 10 emplacement de capteurs
- 1 capteur Basse Pression 20 Bar
- 1 capteur Haute Pression 50 Bar
- 2 capteurs de Température -50+150°C
- Console Metreco et son adaptateur 230V
- Manuel d'utilisation
- Ensemble de flexibles et d'adaptateurs
- 4 Câbles USB pour le chargement des capteurs

▪ Référence: MT02ST

- Analyseur numérique sans fils
- Mesurez et enregistrez toutes les données critiques de l'installation, aussi le COP!
- Accélérez la prise de mesures
- Gagnez un temps significatif à chaque intervention
- Optimisez l'efficacité de travail
- Rapportage certifié et protocoles PED
- Epreuve de pression & Epreuve de vide
- Toutes les données ex.: surchauffe, sousrefroidissement, Delta T&P, et COP
- Optimisez l'efficacité du système avec Metreco Smart-COP®
- Calculez la Puissance Frigorifique à partir du capteur ampèremétrique et le Smart-COP®

Metreco Kit NH3

Ensemble avec capteurs inoxydables pour applications Ammoniac



- 20 Bar: capteur Basse Pression
- 50 Bar: capteur Haute Pression
- Acier inoxydable, raccord 1/4" SAE femelle
- Chargement USB (câble fourni)
- Adaptateurs: 1/4"SAE-1/4"GAS & 1/4"GAS-1/2"GAS & T-connecteur
- 3 flexibles résistants au R717
- NH3 - R717 - Ammoniac

▪ Référence: KN02ST

Metreco Kit CO2 Transcritique

Ensemble pour les applications CO2 Transcritique



- 100 Bar: capteur Basse Pression
- 200 Bar: capteur Haute Pression
- Chargement USB (câble fourni)
- 3 flexibles, pression de fonction 200 Bar
- CO2 Transcritique - R744

▪ Référence: KC02ST

Metreco Kit Vide Absolu

Vacuomètre Absolu & Clé Schraeder



- Vacuomètre absolu (Classe 0,5)
- Avec vanne de surpression (+60Bar)
- Avec vanne à boisseau sphérique
- Chargement USB (câble fourni)
- Plage: +1000mBar - 0mBar
- Clé Schraeder

▪ Référence: KV02ST

Metreco Références Produit

Référence Panimpex	Description
Produit composé	
MT02ST MT02AA	Metreco HVAC MK2: Metreco standard complet Metreco standard complet 2.0, sans capteurs - mallette, console & accessoires
Kits	
KV02ST KC02ST KN02ST	Kit Vide: Capteur de Vide Abs. (soupape surpression, vanne d'arrêt) +clé schrader Kit CO2 Transcritique: capteurs de pression 100Bar & 200Bar + flexibles Kit NH3: Capteurs de pression 20bar & 50Bar NH3 avec raccords & adaptateurs inox + flexibles
Passerelles & Cloud	
GW01ST GW01ET MTO1CC-Cloud-Fee MTO1CC-Cloud-AddGWFee	Smart Gateway - 4G & Ethernet Smart Gateway - Ethernet Metreco Cloud Connect Abonnement - 1 an Metreco Cloud Connect Passerelle Supplémentaire Abonnement - 1 an
Console	
HH02ST	Metreco console standard 2.0, fourni avec son chargeur secteur 230V
Capteurs	
Pb0020M14S-C Pb0050M14S-C Pb0100M14S-C Pb0200M14S-C Pb0020I14S-C Pb0050I14S-C Pb0100I14S-C Pb0200I14S-C Tc0150PV-C Tc0150PK-C Tc0150PP-C Vm1000M14S-C Vm1000M14S-28-C RPT01V-C RPT01K-C Ca0600RG-C	<i>(chargement par câble USB uniquement - câble fourni avec chaque capteur)</i> -1+20 bar, capteur de pression, laitton 1/4"SAE, femelle avec dépresseur schrader -1+50 bar, capteur de pression, laitton 1/4"SAE, femelle avec dépresseur schrader -1+100 bar, capteur de pression, laitton 1/4"SAE, femelle avec dépresseur schrader -1+200 bar, capteur de pression, laitton 1/4"SAE, femelle avec dépresseur schrader -1+20 bar, capteur de pression, inox 1/4"SAE, femelle (NH3) -1+50 bar, capteur de pression, inox 1/4"SAE, femelle (NH3) -1+100 bar, capteur de pression, inox 1/4"SAE, femelle avec -1+200 bar, capteur de pression, inox 1/4"SAE, femelle avec -50+150°C capteur de température, Velcro -50+150°C capteur de température, Pince -50+150°C capteur de température, Sonde à piquer Capteur de Vide Absolut Standard Capteur de Vide Absolut Premium : avec soupape de surpression et vanne d'arrêt Répéteur avec bande Velcro Répéteur avec pince ventilateur Capteur ampèremétrique
Accessoires	
DS02ST MA02ST	Mallette standard Metreco 2.0, 10 emplacements capteurs Accessories standard pour Metreco 2.0 : flexibles, raccords, adaptateurs
MA02ST containt	
S41B12-150 S41B13-150 S41B14-150 AC0107-8101 AC0107-8102 AC0107-7410	flexible rouge, 1/4"SAE-1/4"SAE avec vanne; 1,5m; teflon; 55 Bar flexible blue, 1/4"SAE-1/4"SAE avec vanne; 1,5m; teflon; 55 Bar flexible jaune, 1/4"SAE-1/4"SAE avec vanne; 1,5m; teflon; 55 Bar (2pcs dans MA02ST) Raccord en 'T', 1/4"SAE femelle avec tourillon et 2x 1/4"SAE femelle avec 1 schrader Raccord en 'X', 4x 1/4"SAE femelle Adaptateur 1/4"SAE - 5/16"SAE (2pcs dans MA02ST)
Autres	
CERTIF-ETAL	Certificat de Vérification 1 capteur ISO17025

Metreco Accessoires & Pièces détachées

- Consultez notre site: www.metreco.com
- Contactez nous: info@metreco.com

Nous recommandons, dans l'esprit du F-GAS, de faire vérifier les capteurs annuellement.

