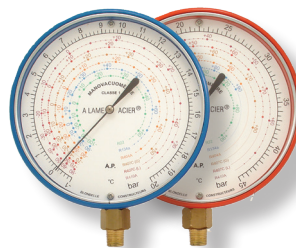
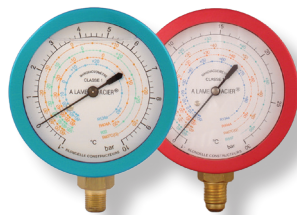
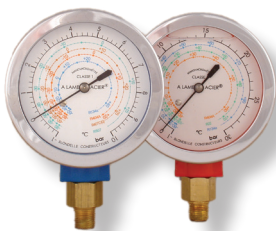
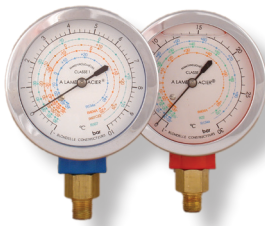




BLONDELLE MANOMETRI



Blondelle Manometro, Ø60, Alluminio, BP



- Classe 1, 'A Lame Acier'
 - Un meccanismo di soffiato unico garantisce precisione e resistenza di alto livello
 - Tutte le combinazioni di refrigeranti
 - Ogni manometro si calibra e si controlla
 - Cassa d'alluminio
-
- Sovrapressione ammessa: 200%
 - Possibilità di regolazione dell'ago (azzerare)
 - A secco o bagno d'olio
 - Attacco Verticalee o posteriore
 - Connessione: 1/4" SAE o 1/8" NPT

Bassa Pressione			Riferimento		Pressione		Refrigeranti
Versione	Attacco	Connessione	Cassa	Quadranta	psi	bar	
A secco	Verticale	1/4" SAE	MA0601V14S				
		1/8" NPT	MA0601V18B				
	Posteriore	1/4" SAE	MA0601A14S				
		1/8" NPT	MA0601A18B				
Bagno d'olio	Verticale	1/4" SAE	MA1001V14S				
		1/8" NPT	MA1001V18B				
	Posteriore	1/4" SAE	MA1001A14S				
		1/8" NPT	MA1001A18B				
				1001		-1+10	R507+R404A+R407Cvap/liq
				1003		-1+10	R404A+R407Cvap/liq+R134a
				1005		-1+10	R134a+R407Cvap/liq
				1015		-1+30	R744
				1017		-1+20	R410A
				1023		-1+20	R410A+R22+R134a+R407C
				1031		-1+20	R407Cvap/liq+R410A
				1035		-1+20	R134a+R404A+R410A+R22
				1037		-1+20	R407Cvap/liq+R410A+R22
				1123		-1+20	R134a+R404A+R407C+R410A
				1137		-1+10	R417Avap/liq+R422Dvap/liq
				1143		-1+10	R290+R600a
				1227		-1+10	R422D
				2003		-1+10	R134a+R404A+R507
				2005		-1+10	R508B
				2009		-1+10	R22+R507+R407Fvap
				2011		-1+10	R22+R407Cvap/liq
				2013		-1+10	R407Avap/liq+R407Fvap/liq
				2015		-1+20	R32+R410A
				2019		-1+10	R134a+R507+R407F
				2025		-1+10	R134a+R404A+R407C+R407F
				2027		-1+10	R134a+R404A+R407F
				2029		-1+10	R449A
				2031		-1+10	R427
				2033		-1+10	R448A+R449A
				2035		-1+20	R32+R410A+R134a+R407C
				2037		-1+10	R452a+R404A+R134a
				2039		-1+10	R134a+R404A+R450A+R407F
				2041		-1+10	R448A+R449A+R407F
				2043		-1+10	R1234yf+R1234ze+R134a
				2045		-1+20	R32+R410A+R407C
				2049		-1+10	R452A+R513A
				2051		-1+20	R32
				2053		-1+10	R449A+R450A+R452A+R513A
				2057		-1+10	R448A+R449A+R450A+R452A
				2059		-1+20	R290
				2061		-1+10	R404A+R407F+R448A
				2063		-1+10	R448A+R449A+R452A+R404A
				2065		-1+10	R134A+R404A+R449A+R507A
				2067		-1+10	R442A+R452A
				2069		-1+10	R407Cvap/liq
				2071		-1+10	R134A+R513a
				2073		-1+10	R134a+R404A+R448A+R452A
				2075		-1+10	R134a+R448A+R452A+R455A
				2077		-1+10	R454C

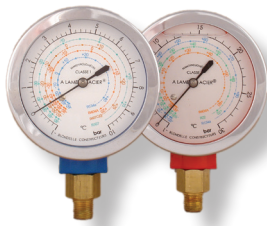


Bassa Pressione			Riferimento		Pressione		Refrigeranti
Versione	Attacco	ConneSSIONE	Cassa	Quadranta	psi	bar	
A secco	Verticale	1/4" SAE	MA0601V14S				
		1/8" NPT	MA0601V18B				
Bagno d'olio	Posteriore	1/4" SAE	MA0601A14S				
		1/8" NPT	MA0601A18B				
	Verticale	1/4" SAE	MA1001V14S				
		1/8" NPT	MA1001V18B				
	Posteriore	1/4" SAE	MA1001A14S				
		1/8" NPT	MA1001A18B				
				5992	-30+140	-1+10	R12+R22+R502
				6060	-30+140	-1+10	R134a
				6070		-1+10	R12+R22+R502
				6125	-30+140	-1+10	R22+R134a
			6171		-1+10	R134a	
			6186		-1+10	R22+R134a	
			6685		-1+10	R134a+R404A	
			6702	-30+140	-1+10	R134a+R404A	
			7074		-1+10	R22+R134a+R404A	
			7076	-30+140	-1+10	R22+R134a+R404A	
			7126	-30+140	-1+10	R290+R600A	
			7216		-1+10	R134a+R404A+R507+R407C	
			7272		-1+10	R22+R134a+R407C	
			7290		-1+10	R23	
			7345		-1+10	R134a+R404A+R22+R407C	
			7366		-1+10	R407Cvap/liq	
			7496		-1+10	R507+R407Cvap/liq	
			7540		-1+10	R134a+R22+R407Cvap/liq	
			7552		-1+10	R134a+R22+R404A+R507	
			8006		-1+20	R410A	

Bassa Pressione			Riferimento		Pressione		Refrigerant
Versione	Attacco	ConneSSIONE	Cassa	Quadranta	psi	bar	
Bagno d'olio	Verticale	1/4" SAE	MA0501V14S				
		1/8" NPT	MA0501V18B				
	Posteriore	1/4" SAE	MA0501A14S				
		1/8" NPT	MA0501A18B				
				0010		0+10	
				6355		0+16	
			0030		0+30		
			2055		-1+45		
			2056		-1+50		

Come si legge questa tavola? L'indicazione completa di un manometro è composta dal riferimento della cassa seguita dal riferimento delquadrante. Esempio: manometro Ø 60 mm alluminio, Versionee bagno d'olio, attacco posteriore, 1/4" SAE, -1 + 10 bar/R22+R134a+R407C, per la cassa: MA1001A14S, per il quadrante: 7272, riferimento completo: MA1001A14S-7272

Blondelle Manometro, Ø60, Alluminio, AP



- Classe 1, 'A Lame Acier'
 - Un meccanismo di soffiato unico garantisce precisione e resistenza di alto livello
 - Tutte le combinazioni di refrigeranti
 - Ogni manometro si calibra e si controlla
 - Cassa d'alluminio
-
- Sovrapressione ammessa: 200%
 - Possibilità di regolazione dell'ago (azzerare)
 - A secco o bagno d'olio
 - Attacco Verticalee o posteriore
 - Connessione: 1/4" SAE o 1/8" NPT

Alta Pressione			Riferimento		Pressione		Refrigeranti
Versione	Attacco	Connessione	Cassa	Quadranta	psi	bar	
A secco	Verticale	1/4" SAE	MA0601V14S				
		1/8" NPT	MA0601V18B				
	Posteriore	1/4" SAE	MA0601A14S				
		1/8" NPT	MA0601A18B				
Bagno d'olio	Verticale	1/4" SAE	MA1001V14S				
		1/8" NPT	MA1001V18B				
	Posteriore	1/4" SAE	MA1001A14S				
		1/8" NPT	MA1001A18B				
				1002		-1+30	R507+R404A+R407Cvap/liq
				1004		-1+30	R404A+R407Cvap/liq+R134a
				1006		-1+30	R134a+R407Cvap/liq
				1018		-1+45	R410A
				1024		-1+45	R410A+R22+R134a+R407C
				1029		-1+50	R744
				1032		-1+45	R407Cvap/liq+R410A
				1036		-1+45	R134a+R404A+R410A+R22
				1038		-1+45	R407Cvap/liq+R410A+R22
				1124		-1+45	R134a+R404A+R407C+R410A
				1138		-1+30	R417Avap/liq+R422Dvap/liq
				1144		-1+30	R290+R600a
				1228		-1+30	R422D
				2004		-1+30	R134a+R404A+R507
				2006		-1+30	R508B
				2010		-1+30	R22+R507+R407Fvap
				2012		-1+30	R22+R407Cvap/liq
				2014		-1+30	R407Avap/liq+R407Fvap/liq
				2016		-1+45	R32+R410A
				2020		-1+30	R134a+R507+R407F
				2026		-1+30	R134a+R404A+R407C+R407F
				2028		-1+30	R134a+R404A+R407F
				2030		-1+30	R449A
				2032		-1+30	R427
				2034		-1+30	R448A+R449A
				2036		-1+45	R32+R410A+R134a+R407C
				2038		-1+30	R452a+R404A+R134a
				2040		-1+30	R134a+R404A+R450A+R407F
				2042		-1+30	R448A+R449A+R407F
				2044		-1+30	R1234yf+R1234ze+R134a
				2046		-1+45	R32+R410A+R407C
				2050		-1+30	R452A+R513A
				2052		-1+45	R32
				2054		-1+30	R449A+R450A+R452A+R513A
				2058		-1+30	R448A+R449A+R450A+R452A
				2060		-1+30	R290
				2062		-1+30	R404A+R407F+R448A
				2064		-1+30	R448A+R449A+R452A+R404A
				2066		-1+30	R134A+R404A+R449A+R507A
				2068		-1+30	R442A+R452A
				2070			
				2072		-1+30	R134A+R513a
				2074		-1+30	R134a+R404A+R448A+R452A
				2076		-1+30	R134a+R448A+R452A+R455A
				2078		-1+30	R454C

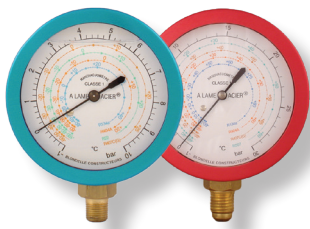


Alta Pressione			Riferimento		Pressione		Refrigeranti
Versione	Attacco	Connesione	Cassa	Quadranta	psi	bar	
A secco	Verticale	1/4" SAE	MA0601V14S				
		1/8" NPT	MA0601V18B				
	Posteriore	1/4" SAE	MA0601A14S				
		1/8" NPT	MA0601A18B				
Bagno d'olio	Verticale	1/4" SAE	MA1001V14S				
		1/8" NPT	MA1001V18B				
	Posteriore	1/4" SAE	MA1001A14S				
		1/8" NPT	MA1001A18B				
				5993	-30+400	-1+30	R12+R22+R502
				6061	-30+400	-1+30	R134a
				6071		-1+30	R12+R22+R502
				6126	-30+400	-1+30	R22+R134a
				6175		-1+30	R134a
				6188		-1+30	R22+R134a
				6686		-1+30	R134a+R404A
				6703	-30+400	-1+30	R134a+R404A
				7075		-1+30	R22+R134a+R404A
				7077	-30+400	-1+30	R22+R134a+R404A
				7127	-30+400	-1+30	R290+R600A
				7217		-1+30	R134a+R404A+R507+R407C
				7273		-1+30	R22+R134a+R407C
				7291		-1+30	R23
				7346		-1+30	R134a+R404A+R22+R407C
				7367		-1+30	R407Cvap/liq
				7497		-1+30	R507+R407Cvap/liq
				7541		-1+30	R134a+R22+R407Cvap/liq
				7553		-1+30	R134a+R22+R404A+R507
				8007		-1+45	R410A

Versione	Attacco	Connesione	Riferimento		Pressione		Refrigerant
			Cassa	Quadranta	psi	bar	
Bagno d'olio	Verticale	1/4" SAE	MA0501V14S				
		1/8" NPT	MA0501V18B				
	Posteriore	1/4" SAE	MA0501A14S				
		1/8" NPT	MA0501A18B				
				0010		0+10	
				6355		0+16	
				0030		0+30	
				2055		-1+45	
				2056		-1+50	

Come si legge questa tavola? L'indicazione completa di un manometro è composta dal riferimento della cassa seguita dal riferimento delquadrante. Esempio: manometro Ø 60 mm alluminio, Versionee bagno d'olio, attacco posteriore, 1/4" SAE, -1 + 10 bar/R22+R134a+R407C, per la cassa: MA1001A14S, per il quadrante: 7272, riferimento completo: MA10014SA-7272

Blondelle Manometro, Ø 60, Composito, BP



- Classe 1, 'A Lame Acier',
 - Un meccanismo di soffiato unico che garantisce precisione e resistenza da alto livello
 - Tutte le combinazioni di refrigeranti
 - Ogni manometro si calibra e si controlla individualmente
 - Cassa di composito di alta calidad
-
- Sovrapressione ammessa: 200%
 - Possibilità di regolazione dell'ago (azzerare)
 - A secco o bagno d'olio
 - Attacco verticale o posteriore
 - Connessione: 1/4" SAE o 1/8" NPT

Bassa Pressione			Riferimento		Pressione		Refrigeranti
Versione	Attacco	Connessione	Cassa	Quadranta	psi	bar	
A secco	Verticale	1/4" SAE	MA0602V14S				
		1/8" NPT	MA0602V18B				
	Posteriore	1/4" SAE	MA0602A14S				
		1/8" NPT	MA0602A18B				
Bagno d'olio	Verticale	1/4" SAE	MA1002V14S				
		1/8" NPT	MA1002V18B				
	Posteriore	1/4" SAE	MA1002A14S				
		1/8" NPT	MA1002A18B				
				1001		-1+10	R507+R404A+R407Cvap/liq
				1003		-1+10	R404A+R407Cvap/liq+R134a
				1005		-1+10	R134a+R407Cvap/liq
				1015		-1+30	R744
				1017		-1+20	R410A
				1023		-1+20	R410A+R22+R134a+R407C
				1031		-1+20	R407Cvap/liq+R410A
				1035		-1+20	R134a+R404A+R410A+R22
				1037		-1+20	R407Cvap/liq+R410A+R22
				1123		-1+20	R134a+R404A+R407C+R410A
				1137		-1+10	R417Avap/liq+R422Dvap/liq
				1143		-1+10	R290+R600a
				1227		-1+10	R422D
				2003		-1+10	R134a+R404A+R507
				2005		-1+10	R508B
				2009		-1+10	R22+R507+R407Fvap
				2011		-1+10	R22+R407Cvap/liq
				2013		-1+10	R407Avap/liq+R407Fvap/liq
				2015		-1+20	R32+R410A
				2019		-1+10	R134a+R507+R407F
				2025		-1+10	R134a+R404A+R407C+R407F
				2027		-1+10	R134a+R404A+R407F
				2029		-1+10	R449A
				2031		-1+10	R427
				2033		-1+10	R448A+R449A
				2035		-1+20	R32+R410A+R134a+R407C
				2037		-1+10	R452a+R404A+R134a
				2039		-1+10	R134a+R404A+R450A+R407F
				2041		-1+10	R448A+R449A+R407F
				2043		-1+10	R1234yf+R1234ze+R134a
				2045		-1+20	R32+R410A+R407C
				2049		-1+10	R452A+R513A
				2051		-1+20	R32
				2053		-1+10	R449A+R450A+R452A+R513A
				2057		-1+10	R448A+R449A+R450A+R452A
				2059		-1+20	R290
				2061		-1+10	R404A+R407F+R448A
				2063		-1+10	R448A+R449A+R452A+R404A
				2065		-1+10	R134A+R404A+R449A+R507A
				2067		-1+10	R442A+R452A
				2069		-1+10	R407Cvap/liq
				2071		-1+10	R134A+R513a
				2073		-1+10	R134a+R404A+R448A+R452A
				2075		-1+10	R134a+R448A+R452A+R455A
				2077		-1+10	R454C

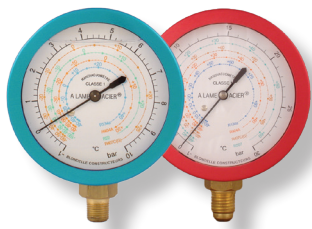


Bassa Pressione			Riferimento		Pressione		Refrigeranti
Versione	Attacco	Connesione	Cassa	Quadranta	psi	bar	
A secco	Verticale	1/4" SAE	MA0602V14S				
		1/8" NPT	MA0602V18B				
Bagno d'olio	Posteriore	1/4" SAE	MA0602A14S				
		1/8" NPT	MA0602A18B				
	Verticale	1/4" SAE	MA1002V14S				
		1/8" NPT	MA1002V18B				
	Posteriore	1/4" SAE	MA1002A14S				
		1/8" NPT	MA1002A18B				
				5992	-30+140	-1+10	R12+R22+R502
				6060	-30+140	-1+10	R134a
				6070		-1+10	R12+R22+R502
				6125	-30+140	-1+10	R22+R134a
			6171		-1+10	R134a	
			6186		-1+10	R22+R134a	
			6685		-1+10	R134a+R404A	
			6702	-30+140	-1+10	R134a+R404A	
			7074		-1+10	R22+R134a+R404A	
			7076	-30+140	-1+10	R22+R134a+R404A	
			7126	-30+140	-1+10	R290+R600A	
			7216		-1+10	R134a+R404A+R507+R407C	
			7272		-1+10	R22+R134a+R407C	
			7290		-1+10	R23	
			7345		-1+10	R134a+R404A+R22+R407C	
			7366		-1+10	R407Cvap/liq	
			7496		-1+10	R507+R407Cvap/liq	
			7540		-1+10	R134a+R22+R407Cvap/liq	
			7552		-1+10	R134a+R22+R404A+R507	
			8006		-1+20	R410A	

Versione	Attacco	Connesione	Riferimento		Pressione		Refrigerant
			Cassa	Quadranta	psi	bar	
Bagno d'olio	Verticale	1/4" SAE	MA0502V14S				
		1/8" NPT	MA0502V18B				
	Posteriore	1/4" SAE	MA0502A14S				
		1/8" NPT	MA0502A18B				
				0010		0+10	
				6355		0+16	
			0030		0+30		
			2055		-1+45		
			2056		-1+50		

Come si legge questa tavola? L'indicazione completa di un manometro è composta dal riferimento della cassa seguita dal riferimento del fero. Esempio: manometro Ø 60 mm alluminio, versione bagno d'olio, attacco posteriore, 1/4" SAE, -1 + 10 bar/R22+R134a+R407C, per la cassa: MA1001A14S, per il quadrante:7272, riferimento completo: MA1001A14S-7272

Blondelle Manometro, Ø 60, Composito, AP



- Classe 1, 'A Lame Acier',
 - Un meccanismo di soffiato unico che garantisce precisione e resistenza da alto livello
 - Tutte le combinazioni di refrigeranti
 - Ogni manometro si calibra e si controlla individualmente
 - Cassa di composito di alta calidad
-
- Sovrapressione ammessa: 200%
 - Possibilità di regolazione dell'ago (azzerare)
 - A secco o bagno d'olio
 - Attacco verticale o posteriore
 - Connessione: 1/4" SAE o 1/8" NPT

Alta Pressione			Riferimento		Pressione		Refrigeranti
Versione	Attacco	Connessione	Cassa	Quadranta	psi	bar	
A secco	Verticale	1/4" SAE	MA0602V14S				
		1/8" NPT	MA0602V18B				
	Posteriore	1/4" SAE	MA0602A14S				
		1/8" NPT	MA0602A18B				
Bagno d'olio	Verticale	1/4" SAE	MA1002V14S				
		1/8" NPT	MA1002V18B				
	Posteriore	1/4" SAE	MA1002A14S				
		1/8" NPT	MA1002A18B				
				1002		-1+30	R507+R404A+R407Cvap/liq
				1004		-1+30	R404A+R407Cvap/liq+R134a
				1006		-1+30	R134a+R407Cvap/liq
				1018		-1+45	R410A
				1024		-1+45	R410A+R22+R134a+R407C
				1029		-1+50	R744
				1032		-1+45	R407Cvap/liq+R410A
				1036		-1+45	R134a+R404A+R410A+R22
				1038		-1+45	R407Cvap/liq+R410A+R22
				1124		-1+45	R134a+R404A+R407C+R410A
				1138		-1+30	R417Avap/liq+R422Dvap/liq
				1144		-1+30	R290+R600a
				1228		-1+30	R422D
				2004		-1+30	R134a+R404A+R507
				2006		-1+30	R508B
				2010		-1+30	R22+R507+R407Fvap
				2012		-1+30	R22+R407Cvap/liq
				2014		-1+30	R407Avap/liq+R407Fvap/liq
				2016		-1+45	R32+R410A
				2020		-1+30	R134a+R507+R407F
				2026		-1+30	R134a+R404A+R407C+R407F
				2028		-1+30	R134a+R404A+R407F
				2030		-1+30	R449A
				2032		-1+30	R427
				2034		-1+30	R448A+R449A
				2036		-1+45	R32+R410A+R134a+R407C
				2038		-1+30	R452a+R404A+R134a
				2040		-1+30	R134a+R404A+R450A+R407F
				2042		-1+30	R448A+R449A+R407F
				2044		-1+30	R1234yf+R1234ze+R134a
				2046		-1+45	R32+R410A+R407C
				2050		-1+30	R452A+R513A
				2052		-1+45	R32
				2054		-1+30	R449A+R450A+R452A+R513A
				2058		-1+30	R448A+R449A+R450A+R452A
				2060		-1+30	R290
				2062		-1+30	R404A+R407F+R448A
				2064		-1+30	R448A+R449A+R452A+R404A
				2066		-1+30	R134A+R404A+R449A+R507A
				2068		-1+30	R442A+R452A
				2070			
				2072		-1+30	R134A+R513a
				2074		-1+30	R134a+R404A+R448A+R452A
				2076		-1+30	R134a+R448A+R452A+R455A
				2078		-1+30	R454C

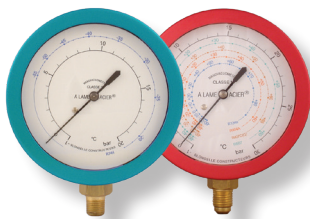


Alta Pressione			Riferimento		Pressione		Refrigeranti	
Versione	Attacco	ConneSSIONE	Cassa	Quadranta	psi	bar		
A secco	Verticale	1/4" SAE	MA0602V14S					
		1/8" NPT	MA0602V18B					
Bagno d'olio	Posteriore	1/4" SAE	MA0602A14S					
		1/8" NPT	MA0602A18B					
	Verticale	1/4" SAE	MA1002V14S					
		1/8" NPT	MA1002V18B					
	Posteriore	1/4" SAE	MA1002A14S					
		1/8" NPT	MA1002A18B					
					5993	-30+400	-1+30	R12+R22+R502
					6061	-30+400	-1+30	R134a
					6071		-1+30	R12+R22+R502
					6126	-30+400	-1+30	R22+R134a
				6175		-1+30	R134a	
				6188		-1+30	R22+R134a	
				6686		-1+30	R134a+R404A	
				6703	-30+400	-1+30	R134a+R404A	
				7075		-1+30	R22+R134a+R404A	
				7077	-30+400	-1+30	R22+R134a+R404A	
				7127	-30+400	-1+30	R290+R600A	
				7217		-1+30	R134a+R404A+R507+R407C	
				7273		-1+30	R22+R134a+R407C	
				7291		-1+30	R23	
				7346		-1+30	R134a+R404A+R22+R407C	
				7367		-1+30	R407Cvap/liq	
				7497		-1+30	R507+R407Cvap/liq	
				7541		-1+30	R134a+R22+R407Cvap/liq	
				7553		-1+30	R134a+R22+R404A+R507	
				8007		-1+45	R410A	

			Riferimento		Pressione		Refrigerant	
Versione	Attacco	ConneSSIONE	Cassa	Quadranta	psi	bar		
Bagno d'olio	Verticale	1/4" SAE	MA0502V14S					
		1/8" NPT	MA0502V18B					
	Posteriore	1/4" SAE	MA0502A14S					
		1/8" NPT	MA0502A18B					
					0010		0+10	
					6355		0+16	
				0030		0+30		
				2055		-1+45		
				2056		-1+50		

Come si legge questa tavola? L'indicazione completa di un manometro è composta dal riferimento della cassa seguita dal riferimento del fero. Esempio: manometro Ø 60 mm alluminio, versione bagno d'olio, attacco posteriore, 1/4" SAE, -1 + 10 bar/R22+R134a+R407C, per la cassa: MA1001A14S, per il quadrante:7272, riferimento completo: MA10014SA-7272

Blondelle Manometro, Ø 80, Composito, BP p.1/2



- Classe 1, 'A Lame Acier'
 - Un meccanismo di soffiato unico garantisce precisione e resistenza di alto livello
 - Tutte le combinazioni di refrigeranti
 - Ogni manometro si calibra e si controlla individualmente
-
- Cassa di composito di alta calidad
 - Sovrapressione ammessa: 200% Possibilità di regolazione dell'ago (Azzerare)
 - A secco, anti-pulse o bagno d'olio
 - Attacco verticale o posteriore, Connessione: 1/4" SAE o 1/8" NPT o 1/4"GAZ

Bassa Pressione Versione	Attacco	Connessione	Riferimento Cassa	Quadranta	Pressione		Refrigeranti
					psi	bar	
A secco	Verticale	1/4" SAE	MA0603V14S				
		1/4" GAZ	MA0603V14G				
		1/8" NPT	MA0603V18B				
	Posteriore	1/4" SAE	MA0603A14S				
		1/4" GAZ	MA0603A14G				
		1/8" NPT	MA0603A18B				
Bagno d'olio	Verticale	1/4" SAE	MA1003V14S				
		1/4" GAZ	MA1003V14G				
		1/8" NPT	MA1003V18B				
	Posteriore	1/4" SAE	MA1003A14S				
		1/4" GAZ	MA1003A14G				
		1/8" NPT	MA1003A18B				
Anti-pulse	Verticale	1/4" SAE	MA0901V14S				
		1/4" GAZ	MA0901V14G				
		1/8" NPT	MA0901V18B				
	Posteriore	1/4" SAE	MA0901A14S				
		1/4" GAZ	MA0901A14G				
		1/8" NPT	MA0901A18B				
				1051			
				1055			R507+R404A+R407Cvap/liq
				1057	-30+400		R22+R417vap/liq
				1065			R22+R410A (°F)
				1067		-1+30	R744
				1073		-1+10	R1270
				1085		-1+20	R410A+R22+R134a+R407C
				1087		-1+20	R134a+R404A+R410A+R22
				1099		-1+20	R407Cvap/liq+R410A+R22
				1155		-1+80	R744 (Transcritico)
				1173		-1+100	R744 (Transcritico)
				1179		-1+20	R410A+R407C+R404A+R134a
				3001		-1+10	R422D+R422A+R417A
				3003		-1+20	R422D
				3005		-1+10	R134a+R404A+R407F
				3009	-30+1200	-1+10	R22+R290+R600A
				3012		-1+80	R744 (Transcritico)
				3013		-1+10	R422D
				3023		-1+20	R32
				3025		-1+10	R404A+R407A+R407F
				3027		-1+10	R1234yf+R134a+R1234ze
				3029		-1+20	R134a+R410A+R407C+R407F
				3031		-1+10	R134a+R404A+R407C+R407F
				3033		-1+20	R407A
				3037		-1+10	R404A+R407A+R407F+R449A
				3039		-1+20	R449A
				3041		-1+10	R434a
				3043		-1+10	R134a+R404A+R407A+R407F
				3045		-1+20	R32+R410A
				3049		-1+10	R404A+R508B
				3053		-1+10	R1234yf+R1234ze
				3055		-1+10	R290+R134a+R407C+R404A
				3057		-1+20	R448A+R449A
				3059		-1+10	R134a+R404A+R22+R449A
				3061		-1+20	R32+R410A+R134a+R407C
				3063		-1+20	R452a
				3067		-1+10	R134a+R404A+R407F+R449A
				3069		-1+10	R404A+R134a+R449A+R407C
				3071		-1+10	R448A+R449A+R407F
				3073		-1+10	R134a+R404A+R407F+R407C
				3077		-1+10	R452a+R404A+R134a
				3079		-1+20	R32+R410A+R407C+R404A
				3081		-1+20	R32+R410A+R407C
				3083	-30+435	-1+10	R236fa+R227ea
				3085		-1+30	R744
				3087		-1+20	R1234yf+R1234ze+R410A+R134a
				3089		-1+20	R448A+R449A+R450A+R407F
				3091		-1+20	R134a+R404A+R507A+R407C
				3093		-1+10	R448A+R449A+R450A+R407F
				3095		-1+10	R448A+R449A+R450A+R452A
							R449Avap/liq+R448Avap/liq

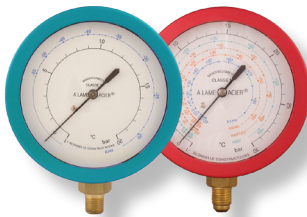


Bassa Versione	Pressione Attacco	ConneSSIONE	Riferimento		Pressione		Refrigeranti
			Cassa	Quadrante	psi	bar	
A secco	Verticale	1/4" SAE	MA0603V14S				
		1/4" GAZ	MA0603V14G				
		1/8" NPT	MA0603V18B				
Bagno d'olio	Posteriore	1/4" SAE	MA0603A14S				
		1/4" GAZ	MA0603A14G				
		1/8" NPT	MA0603A18B				
Anti-pulse	Verticale	1/4" SAE	MA1003V14S				
		1/4" GAZ	MA1003V14G				
		1/8" NPT	MA1003V18B				
	Posteriore	1/4" SAE	MA1003A14S				
		1/4" GAZ	MA1003A14G				
		1/8" NPT	MA1003A18B				
	Verticale	1/4" SAE	MA0901V14S				
		1/4" GAZ	MA0901V14G				
		1/8" NPT	MA0901V18B				
	Posteriore	1/4" SAE	MA0901A14S				
		1/4" GAZ	MA0901A14G				
		1/8" NPT	MA0901A18B				
				3097		-1+10	R404A+R449A+R452A+R134a
				3099		-1+10	R449A+R452+R513+1234yf
				3101		-1+10	R449A+R450A+R452A+R513A
				3103		-1+20	R449Avap/liq+R448Avap/liq
				3105		-1+20	R407A+R449A+R410A
				3107		-1+10	R448A+R449A+R452A+R455A
				3109		-1+20	R410A+R134a+R407C
				3111		-1+20	R32+R410A+R407C
				3113		-1+10	R404A+R448A+R449A+R134a
				3115		-1+20	R449A+R450A+R452A+R513A
				3117		-1+10	R1234yf+R134a+R407C+R513A
				3119		-1+20	R404A+R452A+R134a+R410A
				3121	-30+290	-1+20	R32+R290+R600a
				3123		-1+20	R410A+R404A+R448A+R134a
				3125		-1+10	R442A+R134a+R404A
				3127		-1+10	R449A
				3129	-30+140	-1+10	R1234yf+R134a+R513A
				3131		-1+10	R134a+R404A+R449A+R448A+R452A
				3133		-1+10	R1234yf+R32+R407C+R134a
				3137	-30+140	-1+10	R22+R290+R600A
				3139		-1+20	R449A+R452A+R32+R134a
				3141		-1+10	R404A+R407F+R448A+R449A
				3143		-1+20	R449A+R410A+R32+R134a
				3145		-1+10	R1234yf+R1234ze+R134a+R513A
				3147		-1+10	R14+R23
				3149		-1+10	R134a+R448A+R452A+R455A
				3151		-1+10	R134a+R404A+R448A+R452A
				3153	-30+140	-1+10	R1234yf+R1234ze+R134a
				3155		-1+10	R290+R22+R134a
				3157		-1+10	R134a+R404A+R452A+R453A
				3159		-1+10	R134a+R450A+R452A+R513A
				3161		-1+10	R448A+R449A+R450A+R513A
				3165		-1+10	R245fa
				3167		-1+20	R410A+R454B
				3169		-1+20	R410A+R404A+R449A+R134a
				3173		-1+20	R449A+R455A+R32+R410A
				3175		-1+10	R449A+R452A+R513A+R404A
				3177		-1+20	R32+R134a+R407C+R404A
				3179		-1+10	R513A
				3181		-1+10	R454C
				3183		-1+10	R290+R454C+R455A+R1234yf
				3185		-1+10	R404A+R455Avap/liq+R454Cvap/liq
				3187		-1+10	R1234yf+R134a+R450A+R513A
				3189		-1+10	R1233zd(E)
				3191		-1+10	R134a+R407C+R513A
				3193		-1+10	R134a+R448A+R513A+R407C
				3195		-1+10	R452a

L'indicazione completa d'un manometro è composta dal riferimento della cassa seguita dal riferimento del quadrante. Esempio: manometro Ø 80 mm composito, versione bagno d'olio, attacco raQuadrantae,1/8" NPT, -1 + 45 bar/R407C+R410A+R22, per la cassa: MA1003V18B; per il quadrante:1088, nr.completo: MA1003V18B-1088

Blondelle Manometro, Ø 80, Composito, BP

p.2/2



- Classe 1, 'A Lame Acier'
- Un meccanismo di soffiutto unico garantisce precisione e resistenza di alto livello
- Tutte le combinazioni di refrigeranti
- Ogni manometro si calibra e si controlla individualmente
- Cassa di composito di alta calidad
- Sovrapressione ammessa: 200% Possibilità di regolazione dell'ago (Azzerare)
- A secco, anti-pulse o bagno d'olio
- Attacco verticale o posteriore, Connessione: 1/4" SAE o 1/8" NPT o 1/4"GAZ

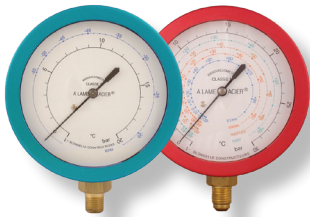
Bassa Pressione Versione	Attacco	Connessione	Riferimento		Pressione		Refrigeranti
			Cassa	Quadranta	psi	bar	
A secco	Verticale	1/4" SAE	MA0603V14S				
		1/4" GAZ	MA0603V14G				
		1/8" NPT	MA0603V18B				
	Posteriore	1/4" SAE	MA0603A14S				
		1/4" GAZ	MA0603A14G				
		1/8" NPT	MA0603A18B				
Bagno d'olio	Verticale	1/4" SAE	MA1003V14S				
		1/4" GAZ	MA1003V14G				
		1/8" NPT	MA1003V18B				
	Posteriore	1/4" SAE	MA1003A14S				
		1/4" GAZ	MA1003A14G				
		1/8" NPT	MA1003A18B				
Anti-pulse	Verticale	1/4" SAE	MA0901V14S				
		1/4" GAZ	MA0901V14G				
		1/8" NPT	MA0901V18B				
	Posteriore	1/4" SAE	MA0901A14S				
		1/4" GAZ	MA0901A14G				
		1/8" NPT	MA0901A18B				
			4090			-1+10	R409A
			4092			-1+10	R134a+R22+R409Avap/liq
			5941	-30+140		-1+10	R12+R22+R502
			6072			-1+10	R12+R22+R502
			6127	-30+140		-1+10	R22+R134a
			6172			-1+10	R134a
			6187			-1+10	R22+R134a
			6607	-30+140		-1+10	R134a
			6630			-1+10	R134a+R404A
			6704	-30+140		-1+10	R134a+R404A
			7130	-30+140		-1+10	R290+R600A
			7279			-1+10	R23
			7309			-1+10	R134a+R404A+R507+R407C
			7312			-1+10	R134a+R22+R404A
			7314	-30+140		-1+10	R134a+R22+R404A
			7341			-1+10	R134a+R404A+R22+R407C
			7524			-1+20	R410A
			7526			-1+10	R134a+R404A+R407Cvap/liq
			7528			-1+5	R600A+Care 30vap/liq
			7530			-1+10	R290+Care 50vap/liq
			7542			-1+10	R134a+R22+R407Cvap/liq
			7554			-1+10	R134a+R22+R404A+R507
			7734			-1+10	R22+R407Cvap/liq
			7805			-30+145	R22+R134a+R404A (°F)
			8101			-30+145	R12+R22+R502 (°F)
			8137			-30+400	R410A (°F)
			8264			-1+10	R134a+R407Cvap/liq



Versione	Attacco	ConneSSIONE	Riferimento		Pressione		Refrigeranti
			Cassa	Quadrante	psi	bar	
Bagno d'olio	Verticale	1/4" SAE	MA0503V14S				
		1/8" NPT	MA0503V18B				
	Posteriore	1/4" SAE	MA0503A14S				
		1/8" NPT	MA0503A18B				
				6364			0+16
				8010			0+10
				3171	-30+290		-1+20
				8030			0+30
			3136	-30+650		-1+45	
			3135			-1+50	
			3163			-1+60	

L'indicazione completa d'un manometro è composta dal riferimento della cassa seguita dal riferimento del quadrante. Esempio: manometro Ø 80 mm composito, versione bagno d'olio, attacco raQuadrantae,1/8" NPT, -1 + 45 bar/R407C+R410A+R22, per la cassa: MA1003V18B; per il quadrante:1088, nr.completo: MA1003V18B-1088

Blondelle Manometro, Ø 80, Composito, AP p.1/2



- Classe 1, 'A Lame Acier'
 - Un meccanismo di soffiato unico garantisce precisione e resistenza di alto livello
 - Tutte le combinazioni di refrigeranti
 - Ogni manometro si calibra e si controlla individualmente
-
- Cassa di composito di alta calidad
 - Sovrapressione ammessa: 200% Possibilità di regolazione dell'ago (Azzerare)
 - A secco, anti-pulse o bagno d'olio
 - Attacco verticale o posteriore, Connessione: 1/4" SAE o 1/8" NPT o 1/4"GAZ

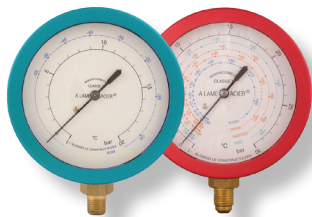
Alta Pressione			Riferimento		Pressione		Refrigeranti
Versione	Attacco	Connessione	Cassa	Quadranta	psi	bar	
A secco	Verticale	1/4" SAE	MA0603V14S				
		1/4" GAZ	MA0603V14G				
		1/8" NPT	MA0603V18B				
Bagno d'olio	Posteriore	1/4" SAE	MA0603A14S				
		1/4" GAZ	MA0603A14G				
		1/8" NPT	MA0603A18B				
Anti-pulse	Verticale	1/4" SAE	MA1003V14S				
		1/4" GAZ	MA1003V14G				
		1/8" NPT	MA1003V18B				
Anti-pulse	Posteriore	1/4" SAE	MA1003A14S				
		1/4" GAZ	MA1003A14G				
		1/8" NPT	MA1003A18B				
				1052		-1+30	R507+R404A+R407Cvap/liq
				1056		-1+30	R22+R417Cvap/liq
				1058	-30+800		R22+R410A (°F)
				1068		-1+30	R1270
				1072		-1+50	R744
				1074		-1+45	R410A+R22+R134a+R407C
				1086		-1+45	R134a+R404A+R410A+R22
				1088		-1+45	R407Cvap/liq+R410A+R22
				1100		-1+160	R744 (Transcritico)
				1174		-1+45	R410A+R407C+R404A+R134a
				1180		-1+30	R422D+R422A+R417A
				1214		-1+60	R774
				3002		-1+30	R422D
				3004		-1+30	R134a+R404A+R407F
				3006		-1+30	R22+R290+R600A
				3010	-30+2300	-1+160	R744 (Transcritico)
				3014		-1+45	R32
				3024		-1+30	R404A+R407A+R407F
				3026		-1+30	R1234yf+R134a+R1234ze
				3028		-1+45	R134a+R410A+R407C+R407F
				3030		-1+30	R134a+R404A+R407C+R407F
				3032		-1+30	R407A
				3034		-1+30	R404A+R407A+R407F+R449A
				3035		-1+200	R744 (Transcritico)
				3038		-1+30	R449A
				3040		-1+30	R434a
				3042		-1+30	R134a+R404A+R407A+R407F
				3044		-1+45	R32+R410A
				3046		-1+30	R404A+R508B
				3050		-1+30	R1234yf+R1234ze
				3054		-1+30	R290+R134a+R407C+R404A
				3056		-1+30	R448A+R449A
				3058		-1+30	R134a+R404A+R22+R449A
				3060		-1+45	R32+R410A+R134a+R407C
				3062		-1+30	R452a
				3064		-1+30	R134a+R404A+R407F+R449A
				3068		-1+30	R404A+R134a+R449A+R407C
				3070		-1+30	R448A+R449A+R407F
				3072		-1+30	R134a+R404A+R407F+R407C
				3074		-1+30	R452a+R404A+R134a
				3078		-1+45	R32+R410A+R407C+R404A
				3080		-1+45	R32+R410A+R407C
				3082		-1+30	R236fa+R227ea
				3084		-1+50	R744
				3086		-1+45	R1234yf+R1234ze+R410A+R134a
				3088		-1+45	R448A+R449A+R450A+R407F
				3090		-1+45	R134a+R404A+R507A+R407C
				3092		-1+30	R448A+R449A+R450A+R407F
				3094		-1+30	R448A+R449A+R450A+R452A
				3096		-1+30	R449Avap/liq+R448Avap/liq



Alta Pressione			Riferimento		Pressione		Refrigeranti
Versione	Attacco	Connessione	Cassa	Quadrante	psi	bar	
A secco	Verticale	1/4" SAE	MA0603V14S				
		1/4" GAZ	MA0603V14G				
		1/8" NPT	MA0603V18B				
Bagno d'olio	Posteriore	1/4" SAE	MA0603A14S				
		1/4" GAZ	MA0603A14G				
		1/8" NPT	MA0603A18B				
Anti-pulse	Verticale	1/4" SAE	MA1003V14S				
		1/4" GAZ	MA1003V14G				
		1/8" NPT	MA1003V18B				
	Posteriore	1/4" SAE	MA1003A14S				
		1/4" GAZ	MA1003A14G				
		1/8" NPT	MA1003A18B				
	Verticale	1/4" SAE	MA0901V14S				
		1/4" GAZ	MA0901V14G				
		1/8" NPT	MA0901V18B				
	Posteriore	1/4" SAE	MA0901A14S				
		1/4" GAZ	MA0901A14G				
		1/8" NPT	MA0901A18B				
				3098		-1+30	R404A+R449A+R452A+R134a
				3100		-1+30	R449A+R452+R513+1234yf
				3102		-1+30	R449A+R450A+R452A+R513A
				3104		-1+45	R449Avap/liq+R448Avap/liq
				3106		-1+45	R407A+R449A+R410A
				3108		-1+30	R448A+R449A+R452A+R455A
				3110		-1+45	R410A+R134a+R407C
				3112		-1+45	R32+R410A+R407C
				3114		-1+30	R404A+R448A+R449A+R134a
				3118		-1+30	R1234yf+R134a+R407C+R513A
				3120		-1+45	R404A+R452A+R134a+R410A
				3122	-30+650	-1+45	R32+R290+R600a
				3124		-1+45	R410A+R404A+R448A+R134a
				3126		-1+30	R442A+R134a+R404A
				3130	-30+435	-1+30	R1234yf+R134a+R513A
				3132		-1+30	R134a+R404A+R449A+R448A+R452A
				3134		-1+30	R1234yf+R32+R407C+R134a
				3138	-30+435	-1+30	R22+R290+R600A
				3140		-1+45	R449A+R452A+R32+R134a
				3142		-1+30	R404A+R407F+R448A+R449A
				3144		-1+45	R449A+R410A+R32+R134a
				3146		-1+30	R1234yf+R1234ze+R134a+R513A
				3148		-1+30	R14+R23
				3150		-1+30	R134a+R448A+R452A+R455A
				3152		-1+30	R134a+R404A+R448A+R452A
				3154	-30+435	-1+30	R1234yf+R1234ze+R134a
				3156		-1+30	R290+R22+R134a
				3158		-1+30	R134a+R404A+R452A+R453A
				3160		-1+30	R134a+R450A+R452A+R513A
				3162		-1+30	R448A+R449A+R450A+R513A
				3164		-1+45	R134a
				3166		-1+30	R245fa
				3168		-1+45	R410A+R454B
				3170		-1+45	R410A+R404A+R449A+R134a
				3174		-1+45	R449A+R455A+R32+R410A
				3176		-1+30	R449A+R452A+R513A+R404A
				3178		-1+45	R32+R134a+R407C+R404A
				3180		-1+30	R513A
				3182		-1+30	R454C
				3184		-1+30	R290+R454C+R455A+R1234yf
				3186		-1+30	R404A+R455Avap/liq+R454Cvap/liq
				3188		-1+30	R1234yf+R134a+R450A+R513A
				3190		-1+30	R1233zd(E)
				3192		-1+30	R134a+R407C+R513A
				3194		-1+30	R134a+R448A+R513A+R407C

L'indicazione completa d'un manometro è composta dal riferimento della cassa seguita dal riferimento del quadrante. Esempio: manometro Ø 80 mm composito, versione bagno d'olio, attacco raQuadrantae,1/8" NPT, -1 + 45 bar/R407C+R410A+R22, per la cassa: MA1003V18B; per il quadrante:1088, nr.completo: MA1003V18B-1088

Blondelle Manometro, Ø 80, Composito, AP p.2/2



- Classe 1, 'A Lame Acier'
- Un meccanismo di soffiutto unico garantisce precisione e resistenza di alto livello
- Tutte le combinazioni di refrigeranti
- Ogni manometro si calibra e si controlla individualmente

- Cassa di composito di alta calidad
- Sovrapressione ammessa: 200% Possibilità di regolazione dell'ago (Azzerare)
- A secco, anti-pulse o bagno d'olio
- Attacco verticale o posteriore, Connessione: 1/4" SAE o 1/8" NPT o 1/4"GAZ

Alta Pressione			Riferimento		Pressione		Refrigeranti
Versione	Attacco	Connessione	Cassa	Quadranta	psi	bar	
A secco	Verticale	1/4" SAE	MA0603V14S				
		1/4" GAZ	MA0603V14G				
		1/8" NPT	MA0603V18B				
Bagno d'olio	Posteriore	1/4" SAE	MA0603A14S				
		1/4" GAZ	MA0603A14G				
		1/8" NPT	MA0603A18B				
Anti-pulse	Verticale	1/4" SAE	MA1003V14S				
		1/4" GAZ	MA1003V14G				
		1/8" NPT	MA1003V18B				
Anti-pulse	Posteriore	1/4" SAE	MA1003A14S				
		1/4" GAZ	MA1003A14G				
		1/8" NPT	MA1003A18B				
				4091		-1+30	R409Avap/liq
				4093		-1+30	R134a+R22+R409Avap/liq
				5942	-30+435	-1+30	R12+R22+R502
				6073		-1+30	R12+R22+R502
				6128	-30+435	-1+30	R22+R134a
				6176		-1+30	R134a
				6189		-1+30	R22+R134a
				6608	-30+435	-1+30	R134a
				6631		-1+30	R134a+R404A
				6705	-30+435	-1+30	R134a+R404A
				7131	-30+435	-1+30	R290+R600A
				7280		-1+30	R23
				7310		-1+30	R134a+R404A+R507+R407C
				7313		-1+30	R134a+R22+R404A
				7315	-30+435	-1+30	R134a+R22+R404A
				7342		-1+30	R134a+R404A+R22+R407C
				7527		-1+30	R134a+R404A+R407Cvap/liq
				7529		-1+16	R600A+Care30vap/liq
				7531		-1+30	R290+Care50vap/liq
				7543		-1+30	R134a+R22+R407Cvap/liq
				7555		-1+30	R134a+R22+R404A+R507
				7735		-1+30	R22+R407Cvap/liq
				7806	-30+435		R22+R13a+R404A (°F)
				7808		-1+45	R410A
				8102	-30+435		R12+R22+R502 (°F)
				8138	-30+800		R410A (°F)
				8265		-1+30	R134a+R407Cvap/liq

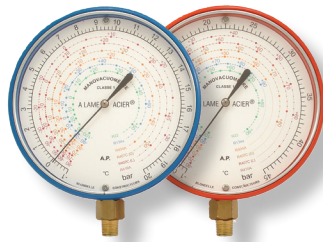


Versione	Attacco	Connezzione	Riferimento		Pressione		Refrigeranti
			Cassa	Quadrante	psi	bar	
Bagno d'olio	Verticale	1/4" SAE	MA0503V14S				
		1/8" NPT	MA0503V18B				
	Posteriore	1/4" SAE	MA0503A14S				
		1/8" NPT	MA0503A18B				
				6364			
				8010			0+16
				3171	-30+290		-1+20
				8030			0+30
				3136	-30+650		-1+45
				3135			-1+50
			3163			-1+60	

L'indicazione completa d'un manometro è composta dal riferimento della cassa seguita dal riferimento del quadrante. Esempio: manometro Ø 80 mm composto, versione bagno d'olio, attacco raQuadrante, 1/8" NPT, -1 + 45 bar/R407C+R410A+R22, per la cassa: MA1003V18B; per il quadrante: 1088, nr.completo: MA1003V18B-1088

Blondelle Manometro, Ø 100, Alluminio, BP

Precisione e lettura eccezionali, fino a 6 refrigeranti su 1 quadrante.



- Tutte le combinazioni possibili, fino a 6 refrigeranti su un quadrante
- Classe 1, 'A Lame Acier', un meccanismo di soffiato unico garantisce precisione e resistenza di alto livello
- Ogni manometro si calibra e si controlla individualmente
- Sovrapressione ammessa: 200%

- Possibilità di regolazione dell'ago (Azzerare)
- A secco, anti-pulse o bagno d'olio
- Attacco verticale o posteriore
- Raccordo: 1/4"SAE o 1/8"NPT
- Cassa alluminio

Bassa Pressione			Riferimento		Pressione		Refrigeranti
Versione	Attacco	Connessione	Cassa	Quadrante	psi	bar	
A secco	Verticale	1/4" SAE	MA0605V14S				
		1/8" NPT	MA0605V18B				
	Posteriore	1/4" SAE	MA0605A14S				
		1/8" NPT	MA0605A18B				
Bagno d'olio	Verticale	1/4" SAE	MA1005V14S				
		1/8" NPT	MA1005V18B				
	Posteriore	1/4" SAE	MA1005A14S				
		1/8" NPT	MA1005A18B				
Anti-pulse	Verticale	1/4" SAE	MA0701V14S				
		1/8" NPT	MA0701V18B				
	Posteriore	1/4" SAE	MA0701A14S				
		1/8" NPT	MA0701A18B				
				1077		-1+20	R22+R134a+R404A+R407Cvap/liq+R410A
				1083		-1+10	R134a+R404A+R22+R407Cvap/liq
				1095		-1+10	R22+R404A
				1097		-1+6	R170
				1151		-1+30	R744 (Subcritical)
				1153		-1+20	R410A
				1177		-1+80	R744 (Transcritical)
				1184		-1+100	R744 (Transcritical)
				1185		-1+10	R134a+R507
				1189		-1+20	R410A+R407Cvap/liq+R404A+R134a+R507
				1191		-1+10	R227ea
				2622		-1+10	R12 + R22 + R502
				4001	-30+1200	-1+80	R744 (Transcritical)
				4003		-1+10	R134a+R22+R404A+R507
				4007		-1+10	R404A+R134a+R407C+R407F
				4011		-1+10	R134a+R404A+R407CvapR407Fvap
				4013		-1+10	R422Dvap/liq
				4017		-1+10	R407Avap/liq
				4019		-1+140	R744 (Transcritical)
				4021		-1+20	R434a
				4025		-1+10	R449Avap/liq
				4027		-1+10	R507
				4029		-1+10	R448Avap/liq+R449Avap/liq
				4033		-1+20	R407A+R449A+R410A
				4035		-1+10	R407C+R407A+R407F
				4037		-1+20	R407A+R407F+R448A+R449A+R410A+R32
				4041		-1+20	R410A+R407Cvap/liq+R404A+R134a+R507
				4043		-1+10	R452a
				4045		-1+20	R32+R134a+R404A+R407Cvap/liq+R410A
				4047		-1+20	R134a+R404A+R449A+R452A
				4049		-1+20	R449Avap/liq



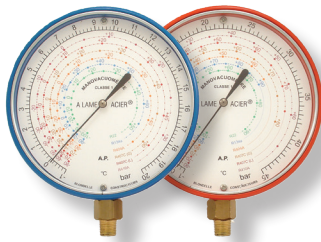
Bassa Pressione			Riferimento		Pressione		Refrigeranti
Versione	Attacco	Connessione	Cassa	Quadranta	psi	bar	
A secco	Verticale	1/4" SAE	MA0605V14S				
		1/8" NPT	MA0605V18B				
Bagno d'olio	Posteriore	1/4" SAE	MA0605A14S				
		1/8" NPT	MA0605A18B				
		1/4" SAE	MA1005V14S				
Bagno d'olio	Verticale	1/4" SAE	MA1005V14S				
		1/8" NPT	MA1005V18B				
		1/4" SAE	MA1005A14S				
Bagno d'olio	Posteriore	1/4" SAE	MA1005A14S				
		1/8" NPT	MA1005A18B				
		1/4" SAE	MA0701V14S				
Anti-pulse	Verticale	1/4" SAE	MA0701V14S				
		1/8" NPT	MA0701V18B				
		1/4" SAE	MA0701A14S				
Anti-pulse	Posteriore	1/4" SAE	MA0701A14S				
		1/8" NPT	MA0701A18B				
		1/8" NPT	MA0701A18B	5785	-30+140	-1+10	R134a
				6592	-30+140	-1+10	R22+R134a
				6688	-30+140	-1+10	R134a
				6696	-30+140	-1+10	R134a+R404A
				7098	-30+140	-1+10	R290+R600A
				7218	-30+140	-1+10	R134a+R404A+R507+R407Cvap/liq
				7360	-30+140	-1+10	R407Cvap/liq
				7474	-30+140	-1+10	R23
				7533	-30+140	-1+10	R407Cvap/liq+R507

Versione	Attacco	Connessione	Riferimento		Pressione		Refrigeranti
			Cassa	Quadranta	psi	bar	
Bagno d'olio	Verticale	1/4" SAE	MA0505V14S				
		1/8" NPT	MA0505V18B				
	Posteriore	1/4" SAE	MA0505A14S				
		1/8" NPT	MA0505A18B				
				1098		0+50	
				1195		-1+30	
				1229		0+15	
				4005		0+80	
				4006		0+160	
				4009		0+30	
			4013		-1+10		
			4015		-1+200		
			4016		0+180		
			4023		0+2,5		
			4050		-1+45		
			7371		-1+20		

Come si legge questa tavola? L'indicazione completa d'un manometro è composta dal riferimento della cassa seguita dal riferimento del quadrante. Esempio: manometro Ø 100 mm, versione anti-pulse, attacco raQuadrantae, 1/8"NPT, -1 +45 bar/R410A, per la cassa: MA0701V18B, per il quadrante: 1154; riferimento completo: MA0701V18B-1154

Blondelle Manometro, Ø 100, Alluminio, AP

Precisione e lettura eccezionali, fino a 6 refrigeranti su 1 quadrante.



- Tutte le combinazioni possibili, fino a 6 refrigeranti su un quadrante
- Classe 1, 'A Lame Acier', un meccanismo di soffiato unico garantisce precisione e resistenza di alto livello
- Ogni manometro si calibra e si controlla individualmente
- Sovrapressione ammessa: 200%

- Possibilità di regolazione dell'ago (Azzerare)
- A secco, anti-pulse o bagno d'olio
- Attacco verticale o posteriore
- Raccordo: 1/4"SAE o 1/8"NPT
- Cassa alluminio

Alta Pressione			Riferimento		Pressione		Refrigeranti
Versione	Attacco	Connessione	Cassa	Quadrante	psi	bar	
A secco	Verticale	1/4" SAE	MA0605V14S				
		1/8" NPT	MA0605V18B				
	Posteriore	1/4" SAE	MA0605A14S				
		1/8" NPT	MA0605A18B				
Bagno d'olio	Verticale	1/4" SAE	MA1005V14S				
		1/8" NPT	MA1005V18B				
	Posteriore	1/4" SAE	MA1005A14S				
		1/8" NPT	MA1005A18B				
Anti-pulse	Verticale	1/4" SAE	MA0701V14S				
		1/8" NPT	MA0701V18B				
	Posteriore	1/4" SAE	MA0701A14S				
		1/8" NPT	MA0701A18B				
				1078		-1+45	R22+R134a+R404A+R407Cvap/liq+R410A
				1084		-1+30	R134a+R404A+R22+R407Cvap/liq
				1096		-1+30	R22+R404A
				1154		-1+45	R410A
				1178		-1+160	R744 (Transcritical)
				1183		-1+50	R744 (Subcritical)
				1186		-1+30	R134a+R507
				1190		-1+45	R410A+R407Cvap/liq+R404A+R134a+R507
				1192		-1+30	R227ea
				2623		-1+30	R12 + R22 + R502
				4002	-30+2300	-1+160	R744 (Transcritical)
				4004		-1+30	R134a+R22+R404A+R507
				4008		-1+30	R404A+R134a+R407C+R407F
				4012		-1+30	R134a+R404A+R407CvapR407Fvap
				4014		-1+30	R422Dvap/liq
				4015		-1+200	R744 (Transcritical)
				4018		-1+30	R407A
				4020		-1+170	R744 (Transcritical)
				4022		-1+30	R434a
				4026		-1+30	R449Avap/liq
				4028		-1+30	R507
				4030		-1+30	R448Avap/liq+R449Avap/liq
				4034		-1+45	R407A+R449A+R410A
				4036		-1+30	R407C+R407A+R407F
				4038		-1+45	R407A+R407F+R448A+R449A+R410A+R32
				4042		-1+45	R410A+R407Cvap/liq+R404A+R134a+R507
				4044		-1+30	R452a
				4046		-1+45	R32+R134a+R404A+R407Cvap/liq+R410A
				4048		-1+30	R134a+R404A+R449A+R452A



Alta Pressione			Riferimento		Pressione		Refrigeranti	
Versione	Attacco	Connezione	Cassa	Quadranta	psi	bar		
A secco	Verticale	1/4" SAE	MA0605V14S					
		1/8" NPT	MA0605V18B					
Bagno d'olio	Posteriore	1/4" SAE	MA0605A14S					
		1/8" NPT	MA0605A18B					
	Verticale	1/4" SAE	MA1005V14S					
		1/8" NPT	MA1005V18B					
Anti-pulse	Posteriore	1/4" SAE	MA1005A14S					
		1/8" NPT	MA1005A18B					
	Verticale	1/4" SAE	MA0701V14S					
		1/8" NPT	MA0701V18B					
	Posteriore	1/4" SAE	MA0701A14S					
		1/8" NPT	MA0701A18B					
				5786		-30+400	-1+30	R134a
				6593			-1+30	R22+R134a
			6689			-1+30	R134a	
			6697			-1+30	R134a+R404A	
			7099		-30+400	-1+30	R290+R600A	
			7219			-1+30	R134a+R404A+R507+R407Cvap/liq	
			7361			-1+30	R407Cvap/liq	
			7475			-1+30	R23	
			7534			-1+30	R407Cvap/liq+R507	

Versione	Attacco	Connezione	Riferimento		Pressione		Refrigeranti
			Cassa	Quadranta	psi	bar	
Bagno d'olio	Verticale	1/4" SAE	MA0505V14S				
		1/8" NPT	MA0505V18B				
	Posteriore	1/4" SAE	MA0505A14S				
		1/8" NPT	MA0505A18B				
				1098		0+50	
				1195		-1+30	
				1229		0+15	
				4005		0+80	
				4006		0+160	
				4009		0+30	
				4013		-1+10	
				4015		-1+200	
				4016		0+180	
				4023		0+2,5	
			4050		-1+45		
			7371		-1+20		

Come si legge questa tavola? L'indicazione completa d'un manometro è composta dal riferimento della cassa seguita dal riferimento del quadrante. Esempio: manometro Ø 100 mm, versione anti-pulse, attacco raQuadrantae, 1/8"NPT, -1 +45 bar/R410A, per la cassa: MA0701V18B, per il quadrante: 1154; riferimento completo: MA0701V18B-1154

Blondelle Manometro, Ø 100, Composito, BP

Precisione e lettura eccezionali, fino a 6 refrigeranti su 1 quadrante.



- Tutte le combinazioni possibili, fino a 6 refrigeranti su un quadrante
- Classe 1, 'A Lame Acier', un meccanismo di soffiato unico garantisce precisione e resistenza di alto livello
- Ogni manometro si calibra e si controlla individualmente
- Sovrapressione ammessa: 200%

- Possibilità di regolazione dell'ago (Azzerare)
- A secco, anti-pulse o bagno d'olio
- Attacco verticale o posteriore
- Raccordo: 1/4"SAE o 1/8"NPT
- Cassa composito

Bassa Pressione			Riferimento		Pressione		Refrigeranti
Versione	Attacco	Connessione	Cassa	Quadranta	psi	bar	
A secco	Verticale	1/4" SAE	MA0607V14S				
		1/8" NPT	MA0607V18B				
	Posteriore	1/4" SAE	MA0607A14S				
		1/8" NPT	MA0607A18B				
Bagno d'olio	Verticale	1/4" SAE	MA1007V14S				
		1/8" NPT	MA1007V18B				
	Posteriore	1/4" SAE	MA1007A14S				
		1/8" NPT	MA1007A18B				
Anti-pulse	Verticale	1/4" SAE	MA0703V14S				
		1/8" NPT	MA0703V18B				
	Posteriore	1/4" SAE	MA0703A14S				
		1/8" NPT	MA0703A18B				
				1077		-1+20	R22+R134a+R404A+R407Cvap/liq+R410A
				1083		-1+10	R134a+R404A+R22+R407Cvap/liq
				1095		-1+10	R22+R404A
				1097		-1+6	R170
				1151		-1+30	R744 (Subcritical)
				1153		-1+20	R410A
				1177		-1+80	R744 (Transcritical)
				1184		-1+100	R744 (Transcritical)
				1185		-1+10	R134a+R507
				1189		-1+20	R410A+R407Cvap/liq+R404A+R134a+R507
				1191		-1+10	R227ea
				2622		-1+10	R12 + R22 + R502
				4001	-30+1200	-1+80	R744 (Transcritical)
				4003		-1+10	R134a+R22+R404A+R507
				4007		-1+10	R404A+R134a+R407C+R407F
				4011		-1+10	R134a+R404A+R407CvapR407Fvap
				4013		-1+10	R422Dvap/liq
				4017		-1+10	R407Avap/liq
				4019		-1+140	R744 (Transcritical)
				4021		-1+20	R434a
				4025		-1+10	R449Avap/liq
				4027		-1+10	R507
				4029		-1+10	R448Avap/liq+R449Avap/liq
				4033		-1+20	R407A+R449A+R410A
				4035		-1+10	R407C+R407A+R407F
				4037		-1+20	R407A+R407F+R448A+R449A+R410A+R32
				4041		-1+20	R410A+R407Cvap/liq+R404A+R134a+R507
				4043		-1+10	R452a
				4045		-1+20	R32+R134a+R404A+R407Cvap/liq+R410A
				4047		-1+20	R134a+R404A+R449A+R452A
				4049		-1+20	R449Avap/liq



Bassa Pressione			Riferimento		Pressione		Refrigeranti
Versione	Attacco	Connezione	Cassa	Quadranta	psi	bar	
A secco	Verticale	1/4" SAE	MA0607V14S				
		1/8" NPT	MA0607V18B				
Bagno d'olio	Posteriore	1/4" SAE	MA0607A14S				
		1/8" NPT	MA0607A18B				
		1/4" SAE	MA1007V14S				
Bagno d'olio	Verticale	1/4" SAE	MA1007V14S				
		1/8" NPT	MA1007V18B				
		1/4" SAE	MA1007A14S				
Bagno d'olio	Posteriore	1/4" SAE	MA1007A14S				
		1/8" NPT	MA1007A18B				
		1/4" SAE	MA0703V14S				
Anti-pulse	Verticale	1/4" SAE	MA0703V14S				
		1/8" NPT	MA0703V18B				
		1/4" SAE	MA0703A14S				
Anti-pulse	Posteriore	1/4" SAE	MA0703A14S				
		1/8" NPT	MA0703A18B				
		1/8" NPT	MA0703A18B				
				5785	-30+140	-1+10	R134a
				6592		-1+10	R22+R134a
				6688		-1+10	R134a
				6696		-1+10	R134a+R404A
				7098	-30+140	-1+10	R290+R600A
				7218		-1+10	R134a+R404A+R507+R407Cvap/liq
				7360		-1+10	R407Cvap/liq
				7474		-1+10	R23
				7533		-1+10	R407Cvap/liq+R507

Versione	Attacco	Connezione	Riferimento		Pressione		Refrigeranti
			Cassa	Quadranta	psi	bar	
Bagno d'olio	Verticale	1/4" SAE	MA0507V14S				
		1/8" NPT	MA0507V18B				
	Posteriore	1/4" SAE	MA0507A14S				
		1/8" NPT	MA0507A18B				
					1098		0+50
					1195		-1+30
					1229		0+15
					4005		0+80
					4006		0+160
					4009		0+30
					4013		-1+10
					4015		-1+200
					4016		0+180
					4023		0+2,5
				4050		-1+45	
				7371		-1+20	

Come si legge questa tavola? L'indicazione completa d'un manometro è composta dal riferimento della cassa seguita dal riferimento del quadrante. Esempio: manometro Ø 100 mm, versione anti-pulse, attacco raQuadrantae, 1/8"NPT, -1 +45 bar/R410A, per la cassa: MA0703V18B, per il quadrante: 1154; riferimento completo: MA0703V18B-1154

Blondelle Manometro, Ø 100, Composito, AP

Precisione e lettura eccezionali, fino a 6 refrigeranti su 1 quadrante.



- Tutte le combinazioni possibili, fino a 6 refrigeranti su un quadrante
- Classe 1, 'A Lame Acier', un meccanismo di soffiato unico garantisce precisione e resistenza di alto livello
- Ogni manometro si calibra e si controlla individualmente
- Sovrapressione ammessa: 200%

- Possibilità di regolazione dell'ago (Azzerare)
- A secco, anti-pulse o bagno d'olio
- Attacco verticale o posteriore
- Raccordo: 1/4"SAE o 1/8"NPT
- Cassa composito

Alta Pressione			Riferimento		Pressione		Refrigeranti
Versione	Attacco	Connessione	Cassa	Quadrante	psi	bar	
A secco	Verticale	1/4" SAE	MA0607V14S				
		1/8" NPT	MA0607V18B				
	Posteriore	1/4" SAE	MA0607A14S				
		1/8" NPT	MA0607A18B				
Bagno d'olio	Verticale	1/4" SAE	MA1007V14S				
		1/8" NPT	MA1007V18B				
	Posteriore	1/4" SAE	MA1007A14S				
		1/8" NPT	MA1007A18B				
Anti-pulse	Verticale	1/4" SAE	MA0703V14S				
		1/8" NPT	MA0703V18B				
	Posteriore	1/4" SAE	MA0703A14S				
		1/8" NPT	MA0703A18B				
				1078		-1+45	R22+R134a+R404A+R407Cvap/liq+R410A
				1084		-1+30	R134a+R404A+R22+R407Cvap/liq
				1096		-1+30	R22+R404A
				1154		-1+45	R410A
				1178		-1+160	R744 (Transcritical)
				1183		-1+50	R744 (Subcritical)
				1186		-1+30	R134a+R507
				1190		-1+45	R410A+R407Cvap/liq+R404A+R134a+R507
				1192		-1+30	R227ea
				2623		-1+30	R12 + R22 + R502
				4002	-30+2300	-1+160	R744 (Transcritical)
				4004		-1+30	R134a+R22+R404A+R507
				4008		-1+30	R404A+R134a+R407C+R407F
				4012		-1+30	R134a+R404A+R407CvapR407Fvap
				4014		-1+30	R422Dvap/liq
				4015		-1+200	R744 (Transcritical)
				4018		-1+30	R407A
				4020		-1+170	R744 (Transcritical)
				4022		-1+30	R434a
				4026		-1+30	R449Avap/liq
				4028		-1+30	R507
				4030		-1+30	R448Avap/liq+R449Avap/liq
				4034		-1+45	R407A+R449A+R410A
				4036		-1+30	R407C+R407A+R407F
				4038		-1+45	R407A+R407F+R448A+R449A+R410A+R32
				4042		-1+45	R410A+R407Cvap/liq+R404A+R134a+R507
				4044		-1+30	R452a
				4046		-1+45	R32+R134a+R404A+R407Cvap/liq+R410A
				4048		-1+30	R134a+R404A+R449A+R452A



Alta Pressione			Riferimento		Pressione		Refrigeranti
Versione	Attacco	Connessione	Cassa	Quadrante	psi	bar	
A secco	Verticale	1/4" SAE	MA0607V14S				
		1/8" NPT	MA0607V18B				
Bagno d'olio	Posteriore	1/4" SAE	MA0607A14S				
		1/8" NPT	MA0607A18B				
		1/4" SAE	MA1007V14S				
Bagno d'olio	Verticale	1/4" SAE	MA1007V14S				
		1/8" NPT	MA1007V18B				
		1/4" SAE	MA1007A14S				
Bagno d'olio	Posteriore	1/4" SAE	MA1007A14S				
		1/8" NPT	MA1007A18B				
		1/4" SAE	MA0703V14S				
Anti-pulse	Verticale	1/4" SAE	MA0703V14S				
		1/8" NPT	MA0703V18B				
		1/4" SAE	MA0703A14S				
Anti-pulse	Posteriore	1/4" SAE	MA0703A14S				
		1/8" NPT	MA0703A18B				
		1/8" NPT	MA0703A18B				
				5786	-30+400	-1+30	R134a
				6593		-1+30	R22+R134a
				6689		-1+30	R134a
				6697		-1+30	R134a+R404A
				7099	-30+400	-1+30	R290+R600A
				7219		-1+30	R134a+R404A+R507+R407Cvap/liq
				7361		-1+30	R407Cvap/liq
				7475		-1+30	R23
				7534		-1+30	R407Cvap/liq+R507

Versione	Attacco	Connessione	Riferimento		Pressione		Refrigeranti	
			Cassa	Quadrante	psi	bar		
Bagno d'olio	Verticale	1/4" SAE	MA0507V14S					
		1/8" NPT	MA0507V18B					
		1/4" SAE	MA0507A14S					
		1/8" NPT	MA0507A18B					
	Posteriore				1098		0+50	
					1195		-1+30	
					1229		0+15	
					4005		0+80	
					4006		0+160	
					4009		0+30	
					4013		-1+10	
					4015		-1+200	
			4016		0+180			
			4023		0+2,5			
			4050		-1+45			
			7371		-1+20			

Come si legge questa tavola? L'indicazione completa d'un manometro è composta dal riferimento della cassa seguita dal riferimento del quadrante. Esempio: manometro Ø 100 mm, versione anti-pulse, attacco raQuadrantae, 1/8"NPT, -1 +45 bar/R410A, per la cassa: MA0703V18B, per il quadrante: 1154; riferimento completo: MA0703V18B-1154

Blondelle Manometro NH3

Manometro progettato espressamente per impianti ad ammoniaca



- Classe 1, 'A Lame Acier'
 - Un meccanismo di soffiutto unico garantisce precisione e resistenza di alto livello
 - Modello resistente all'ammoniaca
 - Tutti i pezzi che sono in contatto con il refrigerante sono d'acciaio inossidabile
 - Ogni manometro si calibra e si controlla individualmente
-
- Sovrapressione ammessa: 200%
 - Ø 80 cassa d'alta qualità di composito o Ø100 cassa di alluminio
 - Possibilità di regolazione dell'ago (Azzerare)
 - A secco, bagno d'olio o anti-pulse
 - Attacco verticale o posteriore - connessione: 1/4" GAZ o 1/2" GAZ

D80 Composito			Riferimento		Pressione		Refrigeranti
Versione	Attacco	Connessione	Cassa	Quadranta	psi	bar	
A secco	Verticale	1/4" GAZ	MA0604V14G				
		1/2" GAZ	MA0604V12G				
Bagno d'olio	Posteriore	1/4" GAZ	MA0604A14G				
		1/2" GAZ	MA0604A12G				
	Verticale	1/4" GAZ	MA1004V14G				
		1/2" GAZ	MA1004V12G				
Anti-pulse	Posteriore	1/4" GAZ	MA1004A14G				
		1/2" GAZ	MA1004A12G				
	Verticale	1/4" GAZ	MA0902V14G				
		1/2" GAZ	MA0902V12G				
	Posteriore	1/4" GAZ	MA0902A14G				
		1/2" GAZ	MA0902A12G				
					1161	-1+10	R717
					1162	-1+30	R717
				6078	-30+140	-1+10	R717
				6079	-30+400	-1+30	R717
				3017		-1+10	R717+R723
				3018		-1+30	R717+R723

D100 Alluminio			Riferimento		Pressione		Refrigeranti
Versione	Attacco	Connessione	Cassa	Quadranta	psi	bar	
A secco	Verticale	1/4" GAZ	MA0606V14G				
		1/2" GAZ	MA0606V12G				
Bagno d'olio	Posteriore	1/4" GAZ	MA0606A14G				
		1/2" GAZ	MA0606A12G				
	Verticale	1/4" GAZ	MA1006V14G				
		1/2" GAZ	MA1006V12G				
Anti-pulse	Posteriore	1/4" GAZ	MA1006A14G				
		1/2" GAZ	MA1006A12G				
	Verticale	1/4" GAZ	MA0704V14G				
		1/2" GAZ	MA0704V12G				
	Posteriore	1/4" GAZ	MA0704A14G				
		1/2" GAZ	MA0704A12G				
				1261	-30+140	-1+10	R717
				1262	-30+400	-1+30	R717

Come si legge questa tavola? L'indicazione completa d'un manometro è composta dal riferimento della cassa seguita dal riferimento del quadrante. Esempio: manometro NH3 Ø 80 mm composite, versione bagno d'olio, attacco posteriore, 1/4" GAZ, -1 + 10 bar/NH3, per la cassa: MA1004A14G per il quadrante: 1161, riferimento completo: MA1004A14G-1161



Blondelle Accessori per Manometri Alluminio

Fissaggio del manometro



Gamba di fissaggio	
Ø	Riferimento
60 mm	AC0306-5269
100 mm	AC0306-192

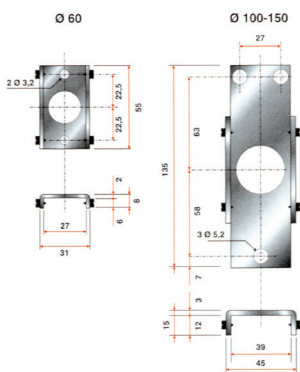
Chiusura di fissaggio	
Ø	Riferimento
60 mm	AC0305-5400
100 mm	AC0305-2112

Cerchio*	
Ø	Riferimento
60 mm	AC0302-185.30
100 mm	AC0302-190.30

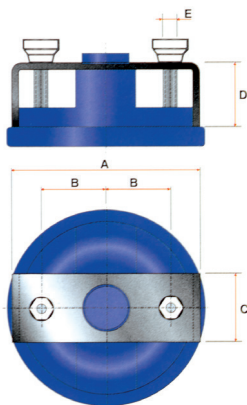
* Soltanto per i riferimenti a secco

Dimensioni

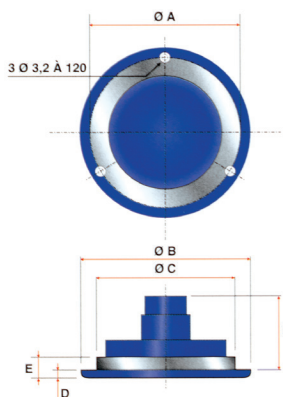
Gamba di fissaggio



Chiusura di fissaggio



Cerchio



Dimensioni in mm			
Ø	60	100	150
A	72	114	178
B	24	40	60
C	33	40	40
D	28,5	37	48
E	M4	M6	M6

Dimensioni in mm			
Ø	60	100	150
A	80	122	180
B	88	130	189
C	72	114	171
D	4	4,5	4,5
E	10	10,5	10,5
F	42,5	54	52

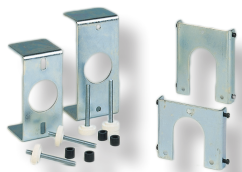
Protezione del manometro



Protezione Antiurto		
Ø	Colore	Riferimento
60 mm	Rosso	AC0308-1259.02
	Blu	AC0308-1259.03
100 mm	Rosso	AC0308-1260.02
	Blu	AC0308-1260.03

Blondelle Accessori per Manometri Composito

Fissaggio del manometro

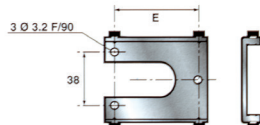
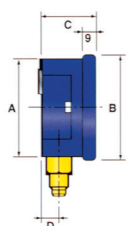


Gamba di fissaggio	
Ø	Riferimento
60 mm	AC0306-6369
80 mm	AC0306-6370
100 mm	AC0306-6371

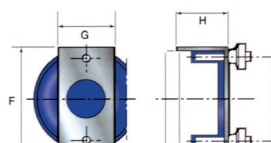
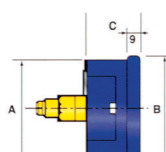
Staffa di fissaggio	
Ø	Riferimento
60 mm	AC0305-5400
80 mm	AC0305-6134
100 mm	AC0305-2112

Dimensioni

Gamba di fissaggio



Staffa di fissaggio



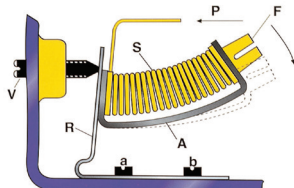
Dimensioni in mm			
Ø	60	80	100
A	66	79	108
B	71	88	119
C	35	35	39
D	9	11	11
E	36	56	55
F	70	88	114
G	35	40	40
H	34	33	37
I	57	70	40

Protezione del manometro



Protezione del manometro		
Ø	Colore	Riferimento
60 mm	Rosso	AC0308-6123.02
	Giallo	AC0308-6123.04
	Blu	AC0308-6123.03
80 mm	Rosso	AC0308-6124.02
	Giallo	AC0308-6124.04
	Blu	AC0308-6124.03

Blondelle Principio 'A LAME ACIER'



- Classe 1: Precisione: 1% del valore finale della scala
- Sovrapressione ammessa: 200%
- Pressione accidentale vacuometro: 50%
- Ogni manometro si calibra individualmente
- La stampa perfetta del quadrante per tampografia assicura un'eccellente leggibilità

- Cassa di lega leggera o cassa di composite, resistenza molto alta grazie alla tecnica d'iniezione
- Temperatura di funzionamento: - 40°C +70 °C
- Si può stampare il Vostro logotipo sul quadrante
- Tutte le combinazioni di fluidi refrigeranti possibili
- Il manometro 'A Lâme Acier' contiene una parte sensibile alla pressione che consiste di un soffiato di metallo e un profilo d'acciaio

- A = Profilo d'acciaio(Lame Acier)
- S = Soffietto di metallo
- R = Squadra della parte mobile
- F = Forcella per il meccanismo
- V = Ago da azzerare
- P = Ingresso refrigerante

- Il manometro 'A Lâme Acier' contiene una parte sensibile alla pressione che consiste di un soffiato di metallo ed un profilo d'acciaio
- Il profilo d'acciaio (A) genera una linea curva che è proporzionale alla pressione nel soffiato
- Questo soffiato si trova tra le due parti curve del profilo d'acciaio
- Una delle estremità del profilo d'acciaio è connessa con la squadra che è connessa con la cassa in a-b. Una forcella (F), fissa all'altra estremità mette in azione la parte mobile e genera il movimento dell'ago
- Con la vite di azzerare (V) si può aggiustare la posizione dell'ago



BLONDELLE GRUPPI MANOMETRICI



Blondelle



Blondelle Gruppo Manometrico 1 Via



- Valvola con meccanismo unico, si chiude senza stringere
- Classe 1, 'A Lâme Acier'
- Ø 60 o Ø 80

- A secco, bagno d'olio o anti-pulse (unicamente Ø 80)
- Tutte le combinazioni di refrigeranti
- Con o senza tubi flessibili corrispondenti

Consegnato con 2 tubi d' 1 m da raccordo 1/4" SAE, opzione tappo sferico R410A: 1 tubo connessione 1/4" - 1/4" attacco SAE + 1 tubo attacco 1/4"-5/16" SAE

Pressione	Manometri		Riferimento			Scala		
	Diametro	Versione	Gruppo	Quadranta	Opzione	bar	psi	Refrigeranti
Bassa Pressione	60 mm	A secco	FR0801BP					
	80 mm	Bagno d'olio	FR1001BP					
Alta Pressione	60 mm	A secco	FR0802BP					
		Bagno d'olio	FR1002BP					
	80 mm	Anti-pulse	FR0901BP					
		A secco	FR0801AP					
	80 mm	Bagno d'olio	FR1001AP					
		A secco	FR0802AP					
	80 mm	Bagno d'olio	FR1002AP					
		Anti-pulse	FR0901AP					
				E01		x	x	R12+R22+R502
				E02		x	x	R134a+R404A
				E03		x		R22+R134a+R404A
				E04		x		R134a+R404A+R507+R407C
				E05		x	x	R290+R600
				E06		x		R22+R134a+R404A+R507
				E07		x		R134a+R407Cvap/liq
				E08		x		R22+R134a+R404A+R407C
				E09		x		R134a+R22+R409Avap/liq
				E10		x		R22+R417Avap/liq
			E11		x		R134a+R404A+R407Cvap/liq	
			E12		x		R134a+R22+R407Cvap/liq	
			E13		x		R507+R407Cvap/liq	
			E15		x		R410A	
			E16		x		R1270	
			E17		x		R410A+R22+R134a+R407C	
			E20		x		R744 (-1+30 Bar, -1+50 Bar)*	
			E21		x		R410A+R22+R404A+R134a	
			E23		x		R23	
			E24		x		R22+R410A+R407Cvap/liq	
			E27		x		R410A+R407C+R404A+R134a	
			E28		x		R422Dvap/liq+R422Avap/liq+R417Avap/liq	
			E33		x		R744 (-1+30 Bar, -1+60 Bar)*	
			E34		x	x	R744 (-1+30 Bar/435psi, -1+50 Bar/725psi)*	
			E38		x		R134a+R1234yf+R1234ze	
			E40		x		R227ea	
			E42		x	x	R22+R290+R600A	
			E43		x		R134a+R404A+R407F	
			E44		x		R32	
			E46		x		R407A+R407F+R404A	
			E47		x		R404A+R407A+R407F+R449A	
			E48		x		R134a+R404A+R407A+R407F	
			E49		x		R32+R410A	
			E50		x		R290+R134a+R407C+R404A	
			E51		x		R404A+R508	
			E52		x		R32+R410A+R134a+R407C	
			E53		x		R134a+R404A+R22+R449A	
			E54		x		R452a	
			E55		x		R134a+R404A+R407F+R449A	
			E56		x		R134a+R404A+R449A+R407C	
			E57		x		R134a+R404A+R407F+R407C	
			E58		x		R452a+R404A+R134a	
			E60		x		R32+R410A+R407C	
			E61		x		R448A+R449A+R407F	
			E62		x		R23+R507	
			E63		x		R448A+R449A+R450A+R452A	
			E64		x		R449Avap/liq+R448Avap/liq	
			E65		x		R449A+R452+R513+1234yf	
			E66		x		R404A+R449A+R452A+R134a	
			E67		x		R407A+R449A+R410A	
			E68		x		R448A+R449A+R452A+R455A	
			E69		x		R410A+R134a+R407Cvap/liq	
			E70		x		R404A+R448A+R449A+R134a	
			E71		x		R404A+R452A+R134a+R410A	
			E72		x		R410A+R404A+R448A+R134a	
			E73		x		R442A+R134a+R404A	
			E74		x		R32+R134a+R407C+R404A	
					V		Opzionale: set di tubi flessibili di 1m da tappo sferico	



Pressione	Manometri Diametro	Versione	Riferimento			Scala			
			Gruppo	Quadranta	Opzione	bar	psi	Refrigeranti	
Bassa Pressione	60 mm	A secco	FR0801BP						
	80 mm	Bagno d'olio	FR1001BP						
Alta Pressione	60 mm	A secco	FR0802BP						
		Bagno d'olio	FR1002BP						
	80 mm	Anti-pulse	FR0901BP						
		A secco	FR0801AP						
	80 mm	Bagno d'olio	FR1001AP						
		A secco	FR0802AP						
			Bagno d'olio Anti-pulse	FR1002AP					
				FR0901AP					
				E77		x		-1+20Bar	
				E78		x		R134a+R404A+R449A+R448A+R452A	
E79					x		R134a		
E80					x		R1234yf+R32+R407C+R134a		
E81					x		R449+R452+R32+R134a		
E82					x		R404A+R407F+R448A+R449A		
E83					x		R449+R410A+R32+R134a		
E84					x		R134a+R448A+R452A+R455A		
E85					x		R1234yf+R1234ze+R454C+R455A		
E86					x		-1+50Bar		
E87					x		R32+R404A+R410A+R134a		
E88					x		R134a+R404A+R449A+R452A		
E89					x		-1+60Bar		
E90					x		R410A+R454B		
E91					x		R410A+R404A+R449A+R134a		
E92					x		R449A+R455A+R32+R410A		
E93		x		R134a+R513A+R1234yf+R1234ze					
E94		x		R449A+R452A+R513A+R404A					
E95		x		R513A					
E96		x		R290+R454C+R455A+R1234yf					
E97		x		R134a+R407C+R513A					
E98		x		R404A+R455Avap/liq+R454Cvap/liq					
V						Opzionale: set di tubi flessibili di 1m da tappo sferico			

* Per Riferimentos Transcritico p54

Gruppo	Riferimento
Bassa Pressione	FR0101BP
Alta Pressione	FR0101AP

Esempio: gruppo manometrico BP, d'alluminio da Bassa Pressione, 1 via, con tubi flessibili. Manometro Ø 80 mm, bagno d'olio, refrigeranti R134a+R404A. Gruppo manometrico: FR1002BP, refrigeranti E02; Articolo: FR002BP-E02

Blondelle Gruppo Manometrico 2 Vie



- Con meccanismo di tappo sferico, si chiude senza stringere
- Manometri Classe 1, 'A Lâme Acier'
- Ø 60 o Ø 80 - Tutte le combinazioni di refrigeranti
- A secco, bagno d'olio o anti-pulse (unicamente Ø 80)
- Con spia e gancio
- Con o senza tubi flessibili corrispondenti

Consegnato in valigia Blondelle con 3 tubi: di color rosso, giallo e blu, di 1 metro con connessione 1/4" SAE, Opzione tappo sferico, R410A, tubi più resistenti, giunti di teflon, i tubi rossi e blu hanno una connessione 5/16" SAE nella parte curva.

Material	Altri	Manometri		Riferimento			bar		psi		Scala	
		Diametro	Versione	Gruppo	Quadranta	Opzione			Refrigeranti			
Alluminio	Valigia Completa	60 mm	A secco	FR1103								
			Bagno d'olio	FR1303								
	+ nessuna spia	80 mm	A secco	FR1104								
			Bagno d'olio	FR1304								
			Bagno d'olio	FR1305								
			Anti-pulse	FR1202								
		Senza valigia & flessibili	60 mm	A secco	FR0203							
				Bagno d'olio	FR0403							
			80 mm	A secco	FR0204							
				Bagno d'olio	FR0404							
				Anti-pulse	FR0302							
						E01	x	x	R12+R22+R502			
					E02	x	x	R134a+R404A				
					E03	x		R22+R134a+R404A				
				E04	x		R134a+R404A+R507+R407C					
				E05	x	x	R290+R600					
				E06	x		R22+R134a+R404A+R507					
				E07	x		R134a+R407Cvapor/liq					
				E08	x		R22+R134a+R404A+R407C					
				E09	x		R134a+R22+R409Avapor/liq					
				E10	x		R22+R417Avapor/liq					
				E11	x		R134a+R404A+R407Cvapor/liq					
				E12	x		R134a+R22+R407Cvapor/liq					
				E13	x		R507+R407Cvapor/liq					
				E15	x		R410A					
				E16	x		R1270					
				E17	x		R410A+R22+R134a+R407C					
				E20	x		R744 (-1+30 Bar, -1+50 Bar)*					
				E21	x		R410A+R22+R404A+R134a					
				E23	x		R23					
				E24	x		R407Cvapor/liq+R410A+R22					
				E27	x		R410A+R407C+R404A+R134a					
			E28	x		R422Dvapor/liq+R422Avapor/liq+R417Avapor/liq						
			E33	x		R744 (-1+30 Bar, -1+60 Bar)*						
			E34	x	x	R744 (-1+30 Bar/435psi, -1+50 Bar/725psi)*						
			E38	x		R134a+R1234yf+R1234ze						
			E40	x		R227ea						
			E42	x	x	R22+R290+R600A						
			E43	x		R134a+R404A+R407F						
			E44	x		R32						
			E46	x		R407A+R407F+R404A						
			E47	x		R404A+R407A+R407F+R449A						
			E48	x		R134a+R404A+R407A+R407F						
			E49	x		R32+R410A						
			E50	x		R290+R134a+R407C+R404A						
			E51	x		R404A+R508						
			E52	x		R32+R410A+R134a+R407C						
			E53	x		R134a+R404A+R22+R449A						
			E54	x		R452a						
			E55	x		R134a+R404A+R407F+R449A						
			E56	x		R134a+R404A+R449A+R407C						
			E57	x		R134a+R404A+R407F+R407C						
			E58	x		R452a+R404A+R134a						
			E60	x		R32+R410A+R407C						
			E61	x		R448A+R449A+R407F						
			E62	x		R23+R507						
			E63	x		R448A+R449A+R450A+R452A						
			E64	x		R449Avapor/liq+R448Avapor/liq						
			E65	x		R449A+R452+R513+1234yf						
			E66	x		R404A+R449A+R452A+R134a						
			E67	x		R407A+R449A+R410A						
			E68	x		R448A+R449A+R452A+R455A						
			E69	x		R410A+R134a+R407Cvapor/liq						
			E70	x		R404A+R448A+R449A+R134a						
			E71	x		R404A+R452A+R134a+R410A						
			E72	x		R410A+R404A+R448A+R134a						
			E73	x		R442A+R134a+R404A						
			E74	x		R32+R134a+R407C+R404A						
					V	Opzionale: set di tubi flessibili di 1m da tappo sferico						



Material	Altri	Manometri		Riferimento		Scala				
		Diametro	Versione	Gruppo	Quadranta Opzione	bar	psi	Refrigeranti		
Alluminio	Valigia Completa + nessuna spia Senza valigia & flessibili	60 mm	A secco	FR1103				2x -1+20Bar R134a+R404A+R449A+R448A+R452A R134a R1234yf+R32+R407C+R134a R449+R452+R32+R134a R404A+R407F+R448A+R449A R449+R410A+R32+R134a R134a+R448A+R452A+R455A R1234yf+R1234ze+R454C+R455A 2x -1+50Bar R32+R404A+R410A+R134a R134a+R404A+R449A+R452A 2x -1+60Bar R410A+R454B R410A+R404A+R449A+R134a R449A+R455A+R32+R410A R134a+R513A+1234yf+R1234ze R449A+R452A+R513A+R404A R513A R290+R454C+R455A+R1234yf R134a+R407C+R513A R404A+R455Avap/liq+R454Cvap/liq		
			Bagno d'olio	FR1303						
		80 mm	A secco	FR1104						
			Bagno d'olio	FR1304						
		60 mm	Bagno d'olio	FR1305						
			Anti-pulse	FR1202						
		80 mm	A secco	FR0203						
			Bagno d'olio	FR0403						
					A secco	FR0204				
					Bagno d'olio	FR0404				
					Anti-pulse	FR0302				
					E77		x			
					E78		x			
					E79		x			
					E80		x			
					E81		x			
					E82		x			
					E83		x			
					E84		x			
					E85		x			
					E86		x			
					E87		x			
		E88		x						
		E89		x						
		E90		x						
		E91		x						
E92		x								
E93		x								
E94		x								
E95		x								
E96		x								
E97		x								
E98		x								
V						Opzionale: set di tubi flessibili di 1m da tappo sferico				

* Per Riferimentos Transcritico p54

Gruppo	Riferimento
Alluminio	FR0102

Es.: gruppo manometrico alluminio 2 vie, valigia completa, manometro 80 mm, versione bagno d'olio, tubo di 1 m con valvola con giratorio sferico refrigeranti: R407C. Vap. Liq. +R410A+R22. Gruppo manometrico: FR1304, Refrigeranti: E24, Valvole: V, riferimento completo: FR1304-E24V.

Blondelle Gruppo Manometrico 4 Vie

4 Valvole



- Valvole con tappo sferico, chiude senza stringere
- Manometri Classe 1, 'A Lame Acier'
- 4 rubinetti
- Ø 80 a secco, bagno d'olio o anti-pulse
- Tutte le combinazioni di refrigeranti
- Con spia e gancio
- Con o senza tubi di carico corrispondenti

Consegnato in valigia Blondelle con 3 tubi: di color rosso, giallo e blu, di 1,5 metro con una connessione 1/4"SAE e tubo flessibile speciale vuoto di 1 m. Tappo sferico opzionale. Per il R410A, si consegnano tubi più resistenti, giunti di teflon, i tubi flessibili rossi e blu hanno una connessione 5/16" SAE nella parte curva.

Gruppo Manometrico		Manometri Versione	Riferimento		Scala		Refrigeranti
Valvole	Altri		Gruppo	Quadranta Opzione	bar	psi	
4 Valvole	Valigia Completa	A secco Bagno d'olio Anti-pulse	FR1108-4R FR1308-4R FR1204-4R				
	Senza valigia & flessibili	A secco Bagno d'olio Anti-pulse	FR0208-4R FR0408-4R FR0304-4R				
Special Vuoto	Vacuometro con valvola	Bagno d'olio	FR1310				
				E01	x	x	R12+R22+R502
				E02	x	x	R134a+R404A
				E03	x		R22+R134a+R404A
				E04	x		R134a+R404A+R507+R407C
				E05	x	x	R290+R600
				E06	x		R22+R134a+R404A+R507
				E07	x		R134a+R407Cvap/liq
				E08	x		R22+R134a+R404A+R407C
				E09	x		R134a+R22+R409Avap/liq
				E10	x		R22+R417Avap/liq
				E11	x		R134a+R404A+R407Cvap/liq
				E12	x		R134a+R22+R407Cvap/liq
				E13	x		R507+R407Cvap/liq
				E15	x		R410A
				E16	x		R1270
				E17	x		R410A+R22+R134a+R407C
				E20	x		R744 (-1+30 Bar, -1+50 Bar)*
				E21	x		R410A+R22+R404A+R134a
				E23	x		R23
				E24	x		R407Cvap/liq+R410A+R22
				E27	x		R410A+R407C+R404A+R134a
				E28	x		R422Dvap/liq+R422Avap/liq+R417Avap/liq
				E33	x		R744 (-1+30Bar, -1+60Bar)*
				E34	x	x	R744 (-1+30Bar/435psi,-1+50Bar/725psi)*
				E38	x		R134a+R1234yf+R1234ze
				E40	x		R227ea
				E42	x	x	R22+R290+R600A
				E43	x		R134a+R404A+R407F
				E44	x		R32
				E46	x		R407A+R407F+R404A
				E47	x		R404A+R407A+R407F+R449A
				E48	x		R134a+R404A+R407A+R407F
				E49	x		R32+R410A
				E50	x		R290+R134a+R407C+R404A
				E51	x		R404A+R508
				E52	x		R32+R410A+R134a+R407C
				E53	x		R134a+R404A+R22+R449A
				E54	x		R452a
				E55	x		R134a+R404A+R407F+R449A
				E56	x		R134a+R404A+R449A+R407C
				E57	x		R134a+R404A+R407F+R407C
				E58	x		R452a+R404A+R134a
				E60	x		R32+R410A+R407C
				E61	x		R448A+R449A+R407F
				E62	x		R23+R507
				E63	x		R448A+R449A+R450A+R452A
				E64	x		R449Avap/liq+R448Avap/liq
				E65	x		R449A+R452+R513+1234yf
				E66	x		R404A+R449A+R452A+R134a
				E67	x		R407A+R449A+R410A
				E68	x		R448A+R449A+R452A+R455A
				E69	x		R410A+R134a+R407Cvap/liq
				E70	x		R404A+R448A+R449A+R134a
				E71	x		R404A+R452A+R134a+R410A
				E72	x		R410A+R404A+R448A+R134a
				E73	x		R442A+R134a+R404A
				E74	x		R32+R134a+R407C+R404A
					V		Opzionale: set di tubi flessibili di 1,5m da tappo sferico



Gruppo Manometrico		Manometri Versione	Riferimento		Scala		
Valvole	Altri		Gruppo	Quadranta Opzione	bar	psi	Refrigeranti
4 Valvole	Valigia Completa	A secco	FR1108-4R				
		Bagno d'olio	FR1308-4R				
		Anti-pulse	FR1204-4R				
	Senza valigia & flessibili	A secco	FR0208-4R				
		Bagno d'olio	FR0408-4R				
		Anti-pulse	FR0304-4R				
Special Vuoto	Vacuometro con valvola	Bagno d'olio	FR1310				
			E77		x	x	2x -1+20Bar
			E78		x	x	R134a+R404A+R449A+R448A+R452A
			E79		x		R134a
			E80		x		R1234yf+R32+R407C+R134a
			E81		x	x	R449+R452+R32+R134a
			E82		x		R404A+R407F+R448A+R449A
			E83		x		R449+R410A+R32+R134a
			E84		x		R134a+R448A+R452A+R455A
			E85		x		R1234yf+R1234ze+R454C+R455A
			E86		x		2x -1+50Bar
			E87		x		R32+R404A+R410A+R134a
			E88		x		R134a+R404A+R449A+R452A
			E89		x		2x -1+60Bar
			E90		x		R410A+R454B
			E91		x		R410A+R404A+R449A+R134a
			E92		x		R449A+R455A+R32+R410A
			E93		x		R134a+R513A+1234yf+R1234ze
			E94		x		R449A+R452A+R513A+R404A
			E95		x		R513A
			E96		x		R290+R454C+R455A+R1234yf
			E97		x		R134a+R407C+R513A
			E98		x		R404A+R455Avap/liq+R454Cvap/liq
					V		Opzionale: set di tubi flessibili di 1,5m da tappo sferico

Gruppo	Riferimento
Valvola Central	FR0104
4 Valvole	FR0104-4R

* Per Riferimentos Transcritto p54

Es: gruppo manometrico alluminio 4 vie, valigia completa, manometro 80 mm, versione bagno d'olio., R134a+R404A. Per il gruppo manometrico: FR1308-4R. per iE02.riferimento completo: FR1308-4R-E02

Blondelle Gruppo Manometrico 4 Vie

Valvola Centrale



- Valvole con meccanismo di valvola ad albero di comando fisso, si chiude senza stringere
- Manovacuumetri Classe 1, 'A Lame Acier'
- Ø 80, a secco, bagno d'olio o anti-pulse
- 2 rubinetti + valvola centrale
- Tutte le combinazioni di refrigeranti
- Con spia e gancio
- Con o senza tubi di carico corrispondenti

Consegnato in valigia Blondelle con 3 tubi: di color rosso, giallo e blu, di 1,5 metro con una connessione 1/4"SAE e tubo flessibile speciale vuoto di 1 m. Tappo sferico opzionale. Per il R410A, ci sono tubi più resistenti, giunti di teflon, i tubi flessibili rossi e blu hanno una connessione 5/16" SAE nella parte curva.

Gruppo Manometrico		Manometri Versione	Riferimento		Scala		Refrigeranti	
Valvole	Altri		Gruppo	Quadrante Opzione	bar	psi		
Valvola Centrale	Valigia Completa	A secco	FR1108					
		Bagno d'olio	FR1308					
		Anti-pulse	FR1204					
		A secco	FR0208					
		Bagno d'olio	FR0408					
		Anti-pulse	FR0304					
		Senza valigia & flessibili			E01	x	x	R12+R22+R502
					E02	x	x	R134a+R404A
					E03	x		R22+R134a+R404A
					E04	x		R134a+R404A+R507+R407C
					E05	x	x	R290+R600
					E06	x		R22+R134a+R404A+R507
					E07	x		R134a+R407Cvap/liq
					E08	x		R22+R134a+R404A+R407C
					E09	x		R134a+R22+R409Avap/liq
					E10	x		R22+R417Avap/liq
					E11	x		R134a+R404A+R407Cvap/liq
					E12	x		R134a+R22+R407Cvap/liq
					E13	x		R507+R407Cvap/liq
					E15	x		R410A
					E16	x		R1270
					E17	x		R410A+R22+R134a+R407C
					E20	x		R744 (-1+30 Bar, -1+50 Bar)*
					E21	x		R410A+R22+R404A+R134a
					E23	x		R23
					E24	x		R407Cvap/liq+R410A+R22
					E27	x		R410A+R407C+R404A+R134a
					E28	x		R422Dvap/liq+R422Avap/liq+R417Avap/liq
					E33	x		R744 (-1+30Bar, -1+60Bar)*
					E34	x	x	R744 (-1+30Bar/435psi, -1+50Bar/725psi)*
					E38	x		R134a+R1234yf+R1234ze
					E40	x		R227ea
					E42	x	x	R22+R290+R600A
					E43	x		R134a+R404A+R407F
					E44	x		R32
					E46	x		R407A+R407F+R404A
					E47	x		R404A+R407A+R407F+R449A
					E48	x		R134a+R404A+R407A+R407F
					E49	x		R32+R410A
					E50	x		R290+R134a+R407C+R404A
					E51	x		R404A+R508
					E52	x		R32+R410A+R134a+R407C
					E53	x		R134a+R404A+R22+R449A
					E54	x		R452a
					E55	x		R134a+R404A+R407F+R449A
					E56	x		R134a+R404A+R449A+R407C
					E57	x		R134a+R404A+R407F+R407C
				E58	x		R452a+R404A+R134a	
				E60	x		R32+R410A+R407C	
				E61	x		R448A+R449A+R407F	
				E62	x		R23+R507	
				E63	x		R448A+R449A+R450A+R452A	
				E64	x		R449Avap/liq+R448Avap/liq	
				E65	x		R449A+R452+R513+1234yf	
				E66	x		R404A+R449A+R452A+R134a	
				E67	x		R407A+R449A+R410A	
				E68	x		R448A+R449A+R452A+R455A	
				E69	x		R410A+R134a+R407Cvap/liq	
				E70	x		R404A+R448A+R449A+R134a	
				E71	x		R404A+R452A+R134a+R410A	
				E72	x		R410A+R404A+R448A+R134a	
				E73	x		R442A+R134a+R404A	
				E74	x		R32+R134a+R407C+R404A	
					V		Opzionale: set di tubi flessibili di 1,5m da tappo sferico	



Gruppo Manometrico		Manometri Versione	Riferimento		Scala			
Valvole	Altri		Gruppo	Quadranta Opzione	bar	psi	Refrigeranti	
Valvola Centrale	Valigia Completa	A secco	FR1108					
		Bagno d'olio	FR1308					
		Anti-pulse	FR1204					
	Senza valigia & flessibili		A secco	FR0208				
			Bagno d'olio	FR0408				
			Anti-pulse	FR0304				
				E77		x	x	2x -1+20Bar
				E78		x	x	R134a+R404A+R449A+R448A+R452A
				E79		x		R134a
				E80		x		R1234yf+R32+R407C+R134a
				E81		x	x	R449+R452+R32+R134a
				E82		x		R404A+R407F+R448A+R449A
				E83		x		R449+R410A+R32+R134a
				E84		x		R134a+R448A+R452A+R455A
				E85		x		R1234yf+R1234ze+R454C+R455A
				E86		x		2x -1+50Bar
				E87		x		R32+R404A+R410A+R134a
				E88		x		R134a+R404A+R449A+R452A
				E89		x		2x -1+60Bar
				E90		x		R410A+R454B
			E91		x		R410A+R404A+R449A+R134a	
		E92		x		R449A+R455A+R32+R410A		
		E93		x		R134a+R513A+1234yf+R1234ze		
		E94		x		R449A+R452A+R513A+R404A		
		E95		x		R513A		
		E96		x		R290+R454C+R455A+R1234yf		
		E97		x		R134a+R407C+R513A		
		E98		x		R404A+R455Avap/liq+R454Cvap/liq		
V					Opzionale: set di tubi flessibili di 1,5m da tappo sferico			

* Per Riferimentos Transcritico p54

Gruppo	Riferimento
Valvola Central	FR0104
4 Valvole	FR0104-4R

Es.: gruppo manometrico alluminio 4 vie, valigia completa, manometro 80 mm, versione bagno d'olio, tubo di 1,5 m con valvola con giratorio sferico refrigeranti: R407C. Vap. Liq. +R410A+R22. Gruppo manometrico: FR1308. Refrigeranti:E24, riferimento completo: FR1308-E24V.

Blondelle Gruppo Manometrico CO2 2 Vie

Transcritico



- Refrigerante R744 (CO2)
- Transcritico: 80/100 bar & 160/200 bar - Bar-°C & Psi-°F
- Gruppo Manometrico 2 vie

- Valvole con meccanismo ad albero di comando fisso, si chiude senza stringere
- Manometri Classe 1, 'A Lame Acier' Ø 80 o Ø 100
- A secco, bagno d'olio (Ø 80) o Anti-pulsee

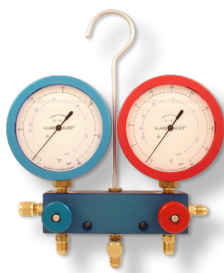
Consegnato in una valigia Blondelle includendo:

Transcritico: 3 tubi di 1 m con raccordo 1/4"SAE, pressione 200Bar

Materiale	Altri	Manometri		Riferimento			Scala		
		Diametro	Versione	Gruppo	Quadranta	Opzione	bar	psi	Refrigeranti
Alluminio	Transcritico - 2 Vie (Valigia Completa)	80 mm	A secco	FR4112					
			Bagno d'olio	FR4312					
		Anti-pulse	FR4512						
		A secco	FR5512						
	100 mm	Anti-pulse	FR5513						
		A secco	FR4102						
	Transcritico (Valigia senza flessibili)	80 mm	Bagno d'olio	FR4302					
			Anti-pulse	FR4502					
		100 mm	A secco	FR5502					
			Anti-pulse	FR5503					
				E25	x		R744 (-1+80 Bar, -1+160 Bar)		
				E30	x		R744 (-1+100Bar, -1+160Bar)		
				E37	x	x	R744 (-1+80/1200, -1+160/2300 Bar/Psi)		
				E75	x		R744 (-1+80Bar, -1+200Bar)		
				E76	x		R744 (-1+100Bar, -1+200Bar)		
					V			Opzionale: set di tubi flessibili di 1,5m con valvola di isolamento	

Blondelle Gruppo Manometrico CO2 2 Vie

Subcritico



- Refrigerante R744 (CO2)
- Subcritico: 30 bar & 50/60 bar - Bar-°C & Psi-°F
- Gruppo Manometrico 2 vie

- Valvole con meccanismo ad albero di comando fisso, si chiude senza stringere
- Manometri Classe 1, 'A Lame Acier' Ø 80
- A secco, bagno d'olio o Anti-pulsee

Consegnato in una valigia Blondelle includendo:

Subcritico: 3 tubi di colore Rosso, Blu e Giallo, di 1 metro con raccordo 1/4"SAE

Materiale	Altri	Manometri		Riferimento			Scala			
		Diametro	Versione	Gruppo	Quadranta	Opzione	bar	psi	Refrigeranti	
Alluminio	Subcritico - 2 Vie (Valigia Completa) + nessuna spia	80 mm	A secco	FR1104						
			Bagno d'olio	FR1304						
			Bagno d'olio	FR1305						
			Anti-pulse	FR1202						
	Bagno d'olio		FR1308							
	Bagno d'olio		FR1308-4R							
	4-vie - Subcritico	E20	x							R744 (-1+30 Bar, -1+50 Bar)
		E33	x							R744 (-1+30 Bar, -1+60 Bar)
	4-vie-4-Valvole-Sub	E34	x	x						R744 (-1+30/435, -1+50/725 Bar/Psi)
			V							Opzionale: set di tubi flessibili di 1,5m da tappo sferico

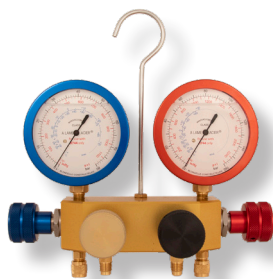
Gruppo	Riferimento
Subcritico	FR0102

Come si legge questa tavola? L'indicazione completa d'un gruppo manometrico è composta dalla combinazione dei riferimenti del corpo del gruppo, del manometro e del riferimento dei refrigeranti. I 2 riferimenti giunti formano il numero d'articolo. Es.: gruppo manometrico alluminio 2 vie, 80 mm, versione bagno d'olio, refrigeranti: R744 (-1+30Bar, -1+50 Bar). Gruppo manometrico: FR1304, Refrigeranti: E20 Riferimento completo: FR1304-E20.



Blondelle Gruppo Manometrico CO2 4 Vie

Transcritico



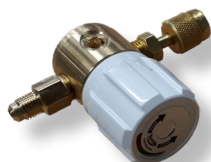
- Refrigerante R744 (CO2)
- Transcritico: 80/100 bar & 160/200 bar - Bar-°C & Psi-°F
- Gruppo Manometrico 4 vie
- Valvole con meccanismo ad albero di comando fisso, si chiude senza stringere
- Manometri Classe 1, 'A Lame Acier' Ø 80
- A secco, bagno d'olio o Anti-pulse

Consegnato in una valigia Blondelle includendo:
Transcritico: 4 tubi di 1,5 m con raccordo 1/4"SAE, pressione 200Bar

Materiale	Altri	Manometri		Riferimento			Scala		
		Diametro	Versione	Gruppo	Quadranta	Opzione	bar	psi	Refrigeranti
Alluminio	Transcritico - 4 Vie (Valigia Completa)	80 mm	A secco Bagno d'olio Anti-pulse	FR4118-4R					R744 (-1+80 Bar, -1+160 Bar) R744 (-1+100Bar, -1+160Bar) R744 (-1+80/1200, -1+160/2300 Bar/Psi) R744 (-1+80Bar, -1+200Bar) R744 (-1+100Bar, -1+200Bar)
					E25	x			
					E30	x			
					E37	x	x		
					E75	x			
					E76	x			
						V	Opzionale: set di tubi flessibili di 1,5m con valvola di isolamento		

Blondelle Valvole di isolamento per Flessibili CO2

Pressione 200Bar



- Valvole di isolamento per Flessibili CO2
- Pressione 200Bar
- CO2 / R744 (BP & AP)
- 1/4"SAE m - 1/4"SAE f dado girevole

Riferimento	Descrizione
AC0107-R744	Valvola di isolamento CO2 Transcritico

Blondelle Attrezzature di Ricarica CO2

Liquido & Gas



- Refrigerante: R744 (CO2)
- Apparecchiature di ricarica con regolatore di CO2
- Liquido & Gas - Adattatore di riempimento liquido dedicato
- Scelt:o 60 o 300 Bar Pressione di ingresso
- Scelto: 10 - 50 - 200 Bar Pressione di uscita

- Tubo flessibile ad alta pressione 1,8 m con cavo di sicurezza
- 1/4 "SAE femmina
- Collegamento diretto sulla bombola di CO2



Versione	Flessibile	Valvola	Riempimento liquido	Riferimento		Pressione (max.)	
				Riduttore	Versione	Ingresso	Uscita
Completa	x	x	x	FR4612			
Nessuno Acc.				FR4602			
					E25	60Bar	10Bar
					E35	300Bar	50Bar
					E36	300Bar	200Bar

Blondelle Gruppo Manometrico CO2 con Accoppiatori rapidi



- Refrigeranti: R744 (CO2)
- Transcritico: 80 bar & 160 bar (°F & PSI)
- Gruppo Manometrico, 2 Vie, Alluminio
- Valvole con meccanismo ad albero di comando fisso, si chiude senza stringere
- Manometri Classe 1, 'A Lame Acier', Manometri Ø 80, Bagno d'olio
- Flessibili 1,5m. Opzione: Diverse lunghezze / cavo di sicurezza / manicotto in acciaio inossidabile

Consegnato in una valigia Blondelle includendo:
2 flessibili, 1,5m con connessione 1/4"SAE-1/4"NPT per Accoppiatori rapidi, + 1 flessibile 1,5m, 1/4"SAE-1/4"SAE; 200 Bar

Material	Altri	Manometri		Riferimento			Scala		
		Diametro	Versione	Gruppo	Quadrante	Opzione	bar	psi	Refrigeranti
Alluminio	Refrigerazione SAE-j639 Aria cond. SAE-J639 DIN SPEC74119	80 mm	Bagno d'olio	FR4414					
				FR4424	E25		x		R744 (-1+80 Bar, -1+160 Bar)
					E30		x		R744 (-1+100Bar, -1+160Bar)
					E37		x	x	R744 (-1+80/1200, -1+160/2300 Bar/Psi)
						V			Opzionale: set di tubi flessibili di 1,5m da tappo sferico

Blondelle Accoppiatori Rapidi CO2

Refrigerazione & Aria condizionata automobile SAE J639



- Accoppiatori rapidi CO2
- Refrigerazione: SAE-J639: Reefer Container, camion, rimorchi
- Aria condizionata automobile: SAE-J639 & DIN SPEC 74119
- CO2 / R744 (BP & AP)
- Pressione 200Bar

Riferimento	Descrizione
FR1501-8793	Accoppiatori Rapidi CO2 BP - Refrigerazione
FR1501-8794	Accoppiatori Rapidi CO2 AP - Refrigerazione
FR1501-8795	Accoppiatori Rapidi CO2 BP - Aria condizionata automobile
FR1501-8796	Accoppiatori Rapidi CO2 AP - Aria condizionata automobile



Blondelle Gruppo Manometrico NH3

Total Ammoniaca resistant Gruppo Manometrico



- Disegno resistente all'ammoniaca
- Tutti i pezzi sono d'acciaio inossidabile (inox 316L)
- Valvole con meccanismo ad albero di comando fisso, si chiudono senza stringere
- Manometri Classe 1, 'A Lame Acier', Ø 80 o Ø 100
- Ø 80, a secco, bagno d'olio o Anti-pulse

Consegnato in valigia Blondelle includendo: 3 tubi di 1 m con valvola 1/4"GAS-1/4"GAS o 1/4" GAS-1/4 SAE

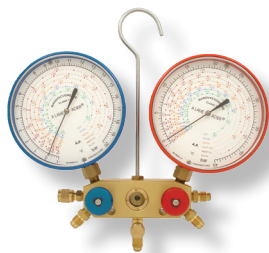
Material	Altri	Manometri		Riferimento			Scala		
		Diametro	Versione	Gruppo Manometrico	Quadrante	Opzione	bar	psi	Refrigeranti
Alluminio	Valigia Completa (1/4"GAS-1/4"GAS)	80 mm	A secco	FR2102					
			Bagno d'olio	FR2302					
			Anti-pulse	FR2502					
		100 mm	A secco	FR2103					
			Anti-pulse	FR2503					
	Valigia Completa (1/4"GAS-1/4"SAE)	80 mm	A secco	FR2602					
			Bagno d'olio	FR2702					
			Anti-pulse	FR2802					
		100 mm	A secco	FR2603					
			Anti-pulse	FR2803					
Valigia senza flessibili	80 mm	A secco	FR3102						
		Bagno d'olio	FR3302						
		Anti-pulse	FR3502						
	100 mm	A secco	FR3103						
		Anti-pulse	FR3503						
				E26		x		R717 (-1+10 Bar, -1+30 Bar)	
				E31		x		R717+R723 (-1+10 Bar, -1+30 Bar)	

Come si legge questa tavola?

L'indicazione completa d'un gruppo manometrico è composta dalla combinazione dei riferimenti del gruppo manometrico, del manometro e dei refrigeranti. I 2 riferimenti giunti formano il numero d'articolo. Es.: gruppo manometrico alluminio 2 vie, valigia completa, manometri 80 mm, versione bagno d'olio, refrigeranti: R717. Gruppo manometrico: FR2302, Refrigeranti: E26, Riferimento completo: FR2302-E26.

Blondelle Gruppo Manometrico 2 Vie, Ø 100

Tutti i refrigeranti su 1 gruppo manometrico



- Tutte le combinazioni di refrigeranti (fino a 6) in un gruppo manometrico
- Valvole con tappo sferico, si chiude senza stringere
- Manometri Classe 1, 'A Lâme Acier'
- Ø 100, Anti-pulse

- Gruppo manometrico 2 vie
- Con spia e gancio
- Con o senza tubi di carico corrispondenti

Consegnato in valigia Blondelle con 3 flessibili di color giallo, rosso e blu di 1 metro con connessione SAE 1/4", opzione: adattatori 1/4"-5/16" SAE

Material	Altri	Manometri		Riferimento			Scala		
		Diametro	Versione	Gruppo	Quadranta	Opzione	bar	psi	Refrigeranti
Alluminio	Valigia Completa	100 mm	Anti-pulse	FR5802	E100	E42	x		R22+R134a+R404A+R410A+R407C vap/liq
							x		R134a+R404A
							Descrizione of the Opzione		
							2 1/4" SAE-5/16" SAE adaptors		
						A			

Altri refrigerant combinations are possible.
See p. 20-23 (Blondelle D100 Manometro) or contact Panimpex.

Blondelle Accessori per Gruppi Manometrici



- Valigia di plastica: per gruppi manometrici da 2 o 4 vie
- Gancio
- Valvola: blu (bassa pressione) e rosso (alta pressione)
- Set di giunti per valvole
- Set di vetri
- Set di distanziale valvola
- Protezione (unicamente per attacco Verticalee; Ø 60 e Ø 80, rosso blu e giallo)



Nome	Specificazione	Riferimento
Valigia	Tuti (no CO2 Trans)	AC0102-02
	CO2 Trans	AC0102-03
Gancio	Tuti	AC0101
Valvola	Blu (BP)	AC0104-BP-KIT
	Rosso (AP)	AC0104-AP-KIT
	Giallo (Vac.)	AC0104-VI-KIT
	Nero (Carica)	AC0104-CH-KIT
Giunti Valvola	2-vie & 4-vie	AC0103-VAN
Kit di Valvola Central	Valvola Central	AC0103-VANCEN

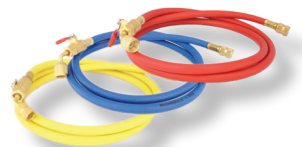
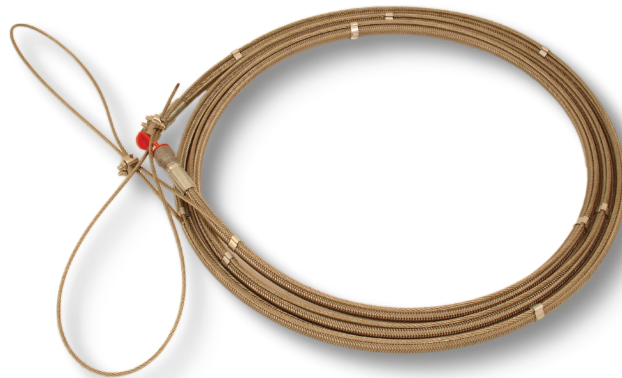
Nome	Specificazione		Riferimento
Kit di Valvola			AC0103-RES
Kit di Spie			AC0106-7393
Protezione (soltanto per attacco verticale)	Ø 60 mm	Rosso	AC0308-6123.02
		Blu	AC0308-6123.03
	Ø 80 mm	Giallo	AC0308-6123.04
		Rosso	AC0308-6124.02
		Blu	AC0308-6124.03
		Giallo	AC0308-6124.04



BLONDELLE Accessori

FLESSIBILE & RICAMBI

AUTOMOBILE & ELETTRODOMESTICI



Blondelle Tubi Flessibili



- Flessibile per tutti: CFC HCFC, HFC e CO2 e NH3
- Pressione funzione standard: 40 Bar, 200 Bar pressione di prova
Pressione funzione R410A / CO2 Subcritico: 55 bar, 275 bar pressione di prova
Pressione funzione CO2 Transcritico: 200 bar, 800 bar pressione di prova
- Giunti: Neoprene, Teflon, rame o EPDM
- Connessioni: 1/4 "SAE, 5/16" SAE, 3/8 "SAE, 1/4"GAS (altri disponibili su richiesta)
- La lunghezza standard è 1m, 1,5m, 2m, 3m and 5m (altri disponibili su richiesta)
- Cavo di sicurezza su modelli selezionati (altri modelli disponibili su richiesta)

Tubi flessibili per CFC, HCFC e HFC							
Colore	Refrigerante	Connessione	Giunti	Extra	Tipo	Lungh.	Spiegazione
Rosso	Standard	Retta 1/4" SAE - Curva 1/4" SAE	Neoprene		S40A02		
			Neoprene	Tappo Sferico	S40B02		
			Teflon		S40A12		
	R410A	Retta 1/4" SAE - Curva 5/16" SAE	Teflon	Tappo Sferico	S40B12		
			Teflon		S41C12		
			Teflon	Tappo Sferico	S41D12		
Blu	Standard	Retta 1/4" SAE - Curva 1/4" SAE	Neoprene		S40A03		
			Neoprene	Tappo Sferico	S40B03		
			Teflon		S40A13		
	R410A	Retta 1/4" SAE - Curva 5/16" SAE	Teflon	Tappo Sferico	S40B13		
			Teflon		S41C13		
			Teflon	Tappo Sferico	S41D13		
Giallo	Standard	Retta 1/4" SAE - Curva 1/4" SAE	Neoprene		S40A04		
			Neoprene	Tappo Sferico	S40B04		
			Teflon		S40A14		
		Retta 1/4" SAE - Retta 3/8" SAE	Neoprene	Tappo Sferico	S40B14		
		Retta 1/4" SAE - Retta 1/4" SAE	Teflon		S40G04		
			Teflon		S40G14		
		Neoprene		S40J04			
		Teflon		S40J14			
						100	100 cm
						150	150 cm
						200	200 cm
						300	300 cm
						500	500 cm
						>5m	su richiesta

Flessibili per CO2 (R744) & NH3 (R717)							
Colore	Refrigerante	Connessione	Giunti	Extra	Tipo	Lungh.	Spiegazione
Rosso	CO2 Subcritico	Retta 1/4" SAE - Curva 1/4" SAE	Teflon		S41A12		
Blu	CO2 Subcritico	Retta 1/4" SAE - Curva 1/4" SAE	Teflon	Tappo Sferico	S41B12		
			Teflon		S41A13		
Giallo	CO2 Subcritico	Retta 1/4" SAE - Curva 1/4" SAE	Teflon	Tappo Sferico	S41B13		
			Teflon		S41A14		
				Tappo Sferico	S41B14		
						100	100 cm
						150	150 cm
						200	200 cm
						300	300 cm
						500	500 cm
						>5m	su richiesta
Nero	CO2 Transcr. NH3 NH3	Retta 1/4" SAE - Retta 1/4" SAE	Copper		S42E25		
		Retta 1/4" GAS - Retta 1/4" GAS	EPDM		S42H35		
		Retta 1/4" GAS - Retta 1/4" SAE	EPDM		S42L35		
						100	100 cm
						150	150 cm
						300	300 cm
						500	500 cm
Acciaio	CO2 Transcr.	Retta 1/4" SAE - Retta 1/4" SAE	Rame	Depressore Schraeder	S42V25	150	150 cm
		Acciaio inossidabile intrecciato, con cavo di sicurezza, 1/4 "SAE - 1/4" SAE	Rame		S42P26	100	100 cm
						200	200 cm
						300	300 cm
						500	500 cm
						2000	20 m
		Acciaio inossidabile intrecciato, con cavo di sicurezza, 1/4 "SAE - 1/4" SAE	Rame	Depressore Depressor	S42T26	300	300 cm
		Acciaio inossidabile intrecciato, con cavo di sicurezza, 3/8 "SAE - 3/8" SAE	Rame		S82Q26	300	300 cm



Set di tubi flessibili per CFC, HFC, HCFC, CO2 & NH3					
Refrigerante	Connessione	Giunti	Lungh.	Extra	Tipo
Standard, WP 40bar	1/4"SAE - 1/4"SAE	Neoprene	100 cm		T3AA
			150 cm	Tappo Sferico	T3AB
			200 cm		T3AC
			300 cm	Tappo Sferico	T3AD
			100 cm		T3BI
			150 cm	Tappo Sferico	T3BG
		Teflon	100 cm		T3AE
			150 cm	Tappo Sferico	T3AF
			200 cm		T3AG
			200 cm	Tappo Sferico	T3AH
			500 cm		T3AJ
			1000 cm	Tappo Sferico	T3BK
R410A, WP 55bar	3/8"SAE - 3/8"SAE	Teflon	100 cm		T3AM
			150 cm		T3AO
	1/4"SAE-5/16"SAE	Teflon	100 cm		T3AI
			150 cm	Tappo Sferico	T3AJ
			150 cm		T3AK
			200 cm	Tappo Sferico	T3AL
CO2 Subcritico, WP 55bar	1/4"SAE-1/4"SAE	Teflon	100 cm		T3BL
			150 cm	Tappo Sferico	T3BM
			150 cm		T3AQ
			150 cm	Tappo Sferico	T3AZ
			200 cm		T3AR
			200 cm	Tappo Sferico	T3BA
CO2 Transcritico WP 200bar	1/4"SAE-1/4"SAE	Rame	100 cm		T3BC
			150 cm		T3BD
			300 cm		T3BE
			500 cm		T3DV
			500 cm		T3DM
			500 cm		T3AV
NH3, WP 200bar	1/4"GAS-1/4"GAS	EPDM	100 cm		T3AW
			150 cm		T3AX
	1/4"GAS-1/4"SAE	Rame	100 cm		T3AY
			150 cm		T3DQ
			300 cm		T3DW
			500 cm		
CO2 Transcritico WP 200bar Acciaio inossidabile intrecciato, con cavo di sicurezza	1/4"SAE-1/4"SAE	Rame	300 cm		



Pezzi di ricambio	Versione	Riferimento
Set di 6 giunti	Neoprene	AC0103 TUYN
	Teflon	AC0103 TUYT
	Rame (CO2 Transcr.)	AC0103TUYC
	EPDM (NH3)	AC0103TUYE
Set di 3 decompressori		AC0105

Blondelle Freddo Residenziali - Elettrodomestici



Manometri & Gruppi Manometrici con vuoto y pressione



- Campo di misura da -1 a 7 bar - 100 psi
- Granda scala di vuoto in inHg mbar
- Con o senza curva di temperatura del refrigerante: R600a & R134a

- Sviluppato in collaborazione con tecnici elettricodomeistici
- Valvole con meccanismo ad albero di comando fisso, si chiudono senza stringere
- Manometro classe 1, 'A Lame Acier', Bagno di olio, Ø 80

Riferimento	Descrizione
FR1002-E35	Gruppo con manometro, flessibili, set di giunti
FR1002-E35V	Gruppo con manometro, flessibili con tappo sferico, set di giunti
MA1003V18B-1198	Manometro con connessione 1/8"NPT

Blondelle Meccanismo di Valvola

Meccanismo unico-chiudere senza stringere

Valvola chiusa



Valvola aperta



Blondelle Manometro F-GAS di Verificazione PED

Manometro con alta precisione, meccanica 'invecchiato e stabilizzato' - classe 0.5 - 3 campi di pressione



- Manometro di verifica PED
- Applicazione: prova di pressione PED e verifica di gruppi manometrici
- Rilasciato un certificato di taratura e regolazione
- Meccanica 'invecchiato e stabilizzato'

- Class 0,5
- 'A Lame Acier', A secco
- 25Bar Ø100, 60Bar Ø150, 180Bar Ø100
- Con valigia

Riferimento:

- 0-25Bar : MA1202V14S-4031-CET
- 0-60Bar : MA1305V14S-9038-CET
- 0-180Bar : MA1202V14S-4016-CET

Blondelle Gruppo Manometrico Automobile

R134a & HFO R1234yf & R1234ze



- Refrigeranti: R134a & HFO R1234yf & R1234ze & R744 (CO2)
- Gruppo 2 vie
- Valvole con meccanismo ad albero di comando fisso, si chiudono senza stringere
- Manometri di classe 1, Ø 'A Acier Lame' 80
- A secco, olio di Bagno (Ø 80), Anti-pulse

Viene fornito con valigia Blondelle: 3 tubi: rosso, blu, giallo di collegamento 1m 1/4" SAE valvole a sfera in opzione.

Material	Altri	Manometri		Riferimento			Scala				
		Diametro	Versione	Gruppo	Quadranta	Opzione	bar	psi	Refrigeranti		
Alluminio	Valigia Completa & flessibili	80 mm	A secco	FR1104					R134a+R1234yf+R1234ze		
			Bagno d'olio	FR1304							
	Anti-pulse		FR1202								
	Bagno d'olio		FR4424								
Valigia Completa & flessibili & accoppiatori rapidi Aria cond. SAE-J639 DIN SPEC74119									E38	x	x
									E25	x	
									E37	x	x
V						Opzionale: tubi flessibili di 1m on tappo sferico					

Come si legge questa tavola? L'indicazione completa d'un gruppo manometrico è composta dalla combinazione dei riferimenti del gruppo manometrico o del manometro e del riferimento dei refrigeranti. I 2 riferimenti giunti formano il numero d'articolo. Esempio: gruppo manometrico alluminio 2 vie, con tubi flessibili, manometro 80 mm, versione bagno d'olio. refrigeranti: R134a+R1234yf. per i refrigeranti: E38, corpo gruppo manometrico FR1304 riferimento completo: FR1304-E38

Blondelle Accoppiatori Rapidi Automobili

Standard / OEM - BMW / CO2



- Valvole di servizio aria condizionata automobile
- Standard (BP & AP)
- BMW (OEM-Versione)
- CO2 / R744 (BP & AP) - aria condizionata automobile SAE-J639 & DIN SPEC 74119



Riferimento	Descrizione
FR1501-6472	Accoppiatori Rapidi BP
FR1501-6473	Accoppiatori Rapidi AP
FR1501-6475	Accoppiatori Rapidi AP BMW (OEM)

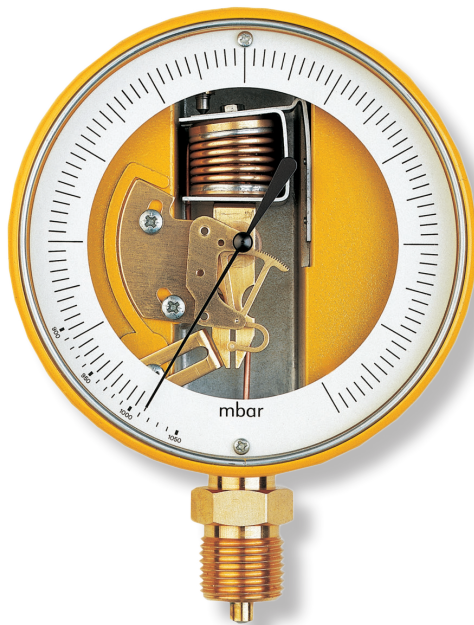


Riferimento	Descrizione
FR1501-8795	Accoppiatori Rapidi CO2 BP - aria condizionata automobile
FR1501-8796	Accoppiatori Rapidi CO2 AP - aria condizionata automobile



BLONDELLE VACUOMETRI

BLONDELLE VACUOMETRI



Blondelle Vacuometro, Ø 60, Composito

Vacuometro alta precisione



- Vacuometro alta precisione
- Vacuometro: -760 mm Hg a 0 o -1000 mbar a 0
- Pseudoassoluto: 0 +1000 mbar o 0 +1000 mbar/inHg
- Classe 1, 'A Lame Acier'

- Ø 60 a secco o bagno d'olio
- Attacco: verticale o posteriore
- Connessione: 1/4" SAE o 1/8"NPT
- Opzioni: valvola di sicurezza, ago di precisione, connessione 1/4" SAE femmina

Versione	Attacco	Connessione	Riferimento		Scala	
			Cassa	Quadrante Opzione	Relativo	Pseudo-Assoluto
A secco	Verticale	1/4" SAE	MA0602V14S			
		1/8" NPT	MA0602V18B			
Bagno d'olio	Posteriore	1/4" SAE	MA0602A14S			
		1/8" NPT	MA0602A18B			
	Verticale	1/4" SAE	MA1002V14S			
		1/8" NPT	MA1002V18B			
	Posteriore	1/4" SAE	MA1002A14S			
		1/8" NPT	MA1002A18B			
				6099	-760 mmHg to 0	
				6103	-1000 mbar to 0	
				6089		0+1000 mbar
					Opzione	
				28	Valvola di sicurezza (+60Bar)	
				01	Ago di riferimento (impossibile con bagno d'olio)	
				45	Connessione 1/4" SAE femmina	
				AC	Protezione	

Come si legge questa tavola? La descrizione completa d'un vacuometro contiene il riferimento della cassa seguita dal riferimento del quadrante ed eventualmente dal riferimento dell'opzione. Insieme costituiscono il numero d'articolo. Esempio: vacuometro Ø 60 mm composite, versione bagno d'olio, attacco posteriore, 1/4"SAE, 1000 mbar a 0, opzione 28 (valvola di sicurezza), ago di riferimento, per la cassa: MA1002A14S, per il quadrante: 6103; Opzione 28, riferimento completo: MA1002A14S-6103-28.



Blondelle Vacuometro, Ø 80, Composito

Vacuometro alta precisione



- Vacuometro Alta precisione
- Vacuometro: -760 mm Hg a 0 o -1000 mbar a 0
- Pseudoassoluto: 0 + 1000 mbar o +1000 mbar/inHg
- Classe 1, A Lame Acier

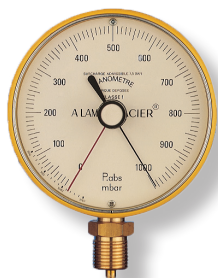
- Ø80, a secco, bagno d'olio o anti-pulse
- Attacco: verticale o posteriore
- Connessione: 1/4" SAE o 1/8" NPT
- Opzioni : valvola di sicurezza, ago di precisione, connessione 1/4"SAE femmina

Versione	Attacco	Connessione	Riferimento		Scala	
			Cassa	Quadrante Opzione	Relativo	Pseudo-Assoluto
A secco	Verticale	1/4" SAE	MA0603V14S			
		1/8" NPT	MA0603V18B			
Bagno d'olio	Posteriore	1/4" SAE	MA0603A14S			
		1/8" NPT	MA0603A18B			
	Verticale	1/4" SAE	MA1003V14S			
		1/8" NPT	MA1003V18B			
Anti-pulse	Posteriore	1/4" SAE	MA1003A14S			
		1/8" NPT	MA1003A18B			
	Verticale	1/4" SAE	MA0901V14S			
		1/8" NPT	MA0901V18B			
	Posteriore	1/4" SAE	MA0901A14S	6100		
		1/8" NPT	MA0901A18B	6104		
				6090		0+1000 mbar
					Opzione	
				28	Valvola di sicurezza (+60Bar)	
				01	Ago di riferimento (impossibile con bagno d'olio)	
				45	Connessione 1/4" SAE femmina	
				AC	Protezione	

Come leggere questa tavola? La descrizione completa di un vacuometro contiene il riferimento della cassa seguita dal riferimento del quadrante; dopo segue eventualmente il riferimento dell'opzione. Tutti questi riferimenti formano il numero dell'articolo. Esempio: vacuometro Ø 80 mm composite, a secco, attacco posteriore, 1/4" SAE, -1000 mbar a 0, ago di riferimento, valvola di sicurezza, per la cassa: MA0603A14S, per il quadrante: 6104, Opzione 28 e 01; riferimento completo: MA1003A14S-6104-2801

Blondelle Vacuometro, Ø100, Alluminio

Vacuometro alta precisione



- Vacuometro Alta Precisione
- Permette la lettura assoluta a condizione che l'ago si metta nella posizione della pressione atmosferica
- Ø 100, cassa di alluminio
- Classe 1, A Lame Acier
- Connessione: 1/2" Gas, 1/4" SAE o 1/8" NPT
- A secco o Anti-pulse
- Opzioni : valvola di sicurezza, ago di precisione, connessione 1/4"SAE femmina

Versione	Attacco	Connessione	Riferimento			Scala	
			Cassa	Quadrante	Opzione	Pseudo-Assoluto	
A secco	Verticale	1/2" GAZ 1/8" NPT 1/4" SAE	MA0107V12G MA0107V18B MA0107V14S	1175 4040 6095		-250mbar+0	
						-500mbar+500mbar	
						0+1000 mbar	
						Opzione	
						28	Valvola di sicurezza (+60Bar)
01	Ago di riferimento						
45	Connessione 1/4" SAE femmina						

Come si legge questa tavola? La descrizione completa d'un vacuometro contiene il riferimento della cassa ed il riferimento della scala desiderata. Eventualmente segue il riferimento dell'opzione. Insieme formano il numero d'articolo. Esempio: vacuometro pseudoassoluto Ø100mm da alluminio, a secco, attacco a Quadrante, 1/2" Gaz, 0+1000mbar, ago da riferimento, cassa: MA0107V12G, Quadrante: 6095, Opzione: 01, numero d'articolo: MA0107V12G-6095-01.

Blondelle Gruppo Manometrico 4 Vie 'Special Vuoto'



- Con meccanismo di tappo sferico, si chiude senza stringere
- Manometri Classe 1, 'A Lame Acier'
- 4 Vie - 4 Valvole
- Ø 80
- Tutte le combinazioni di refrigeranti
- Bagno d'olio
- Con spia e gancio
- Con o senza tubi flessibili corrispondenti

Consegnato in valigia Blondelle con 3 tubi: di color rosso, giallo e blu, di 1 metro con connessione 1/4" SAE, Opzione tappo sferico, R410A, tubi più resistenti, giunti di teflon, i tubi rossi e blu hanno una connessione 5/16" SAE nella parte curva.

Riferimentos: p.36

Blondelle Vacuometro Assoluto, Ø 100, Alluminio



Vuoto assoluto alta precisione



- Vacuometro assoluto con vuoto di riferimento
 - Classe 1
 - 'A Lame Acier', durezza e precisione di alto livello
 - Ogni manometro si calibra e si controlla individualmente
-
- Alta Precisione: 1,5 mbar
 - Cassa d'alluminio
 - Connessione: 1/4" SAE o 1/2" GAZ
 - Diametro 100: leggibilità molto alta

Versione	Attacco	Connessione	Riferimento			Scala Assoluto
			Cassa	Quadrante	Opzione	
A secco	Verticale	1/2" GAZ 1/4" SAE	MA1501V12G MA1501V14S	6098		0+150 mbar
						28 45

Come si legge questa tavola?

La descrizione completa di un vacuometro contiene il riferimento della cassa ed il riferimento del quadrante ed eventualmente seguita dal riferimento dell'opzione. Insieme formano il numero d'articolo. Esempio: vacuometro assoluto Ø 100 mm, versione a secco, attacco a Quadrante, 1/2" GAZ, 0+150 mbar. Per la cassa: MA1501V12G, per il quadrante: 6098. Riferimento completo: MA1501V12G-6098.

Blondelle Gruppo Manometrico 1 Via con Vacuometro



- Valvola ad albero di comando fisso: si chiude senza stringere
- Vacuometro Classe 1, 'A Lame Acier'
- Ø 60 & Ø 80
- A secco, bagno d'olio o anti-pulse (sole Ø 80)
- Con o senza tubi flessibili

Consegnato con 2 tubi da 1 metro con connessione 1/4" SAE

Opzioni: valvola di sicurezza, ago di riferimento, connessione 1/4" SAE femmina, tappo sferico

Ø 60 Gruppo Material	Vacuometro Versione	Riferimento			Scala					
		Gruppo	Scala	Opzione	Relativo	Pseudo-Assoluto				
Alluminio	A secco Bagno d'olio	FR0801	6099		-760 mmHg to 0	0+1000 mbar				
							FR1001	6103		-1000 mbar to 0
			28		Opzione					
			01		Valvola di sicurezza (+60Bar)					
	V		Ago di riferimento							
	AC		set di tubi flessibili di 1m da tappo sferico							
			Protezione							

Ø 80 Gruppo Material	Vacuometro Versione	Riferimento			Scala					
		Gruppo	Scala	Opzione	Relativo	Pseudo-Assoluto				
Alluminio	A secco Bagno d'olio Anti-pulse	FR0802	6100		-760 mmHg to 0	0+1000 mbar				
							FR1002	6104		-1000 mbar to 0
			28		Opzione					
			01		Valvola di sicurezza (+60Bar)					
	V		Ago di riferimento							
	AC		set di tubi flessibili di 1m da tappo sferico							
			Protezione							

Come si legge questa tavola? L'indicazione completa d'un gruppo manometrico consiste della combinazione dei riferimenti del gruppo manometrico e del vacuometro. I 2 riferimenti insieme formano il numero dell'articolo. Esempio: gruppo manometrico alluminio 1 via, con tubo con valvola con tappo sferico, manometro di A, versione bagno d'olio, scala: -1000 mbar a 0. Per il gruppo manometrico: FR1002, per la scala: 6104, per la Opzione: V, riferimento completo: FR1002-6104V.